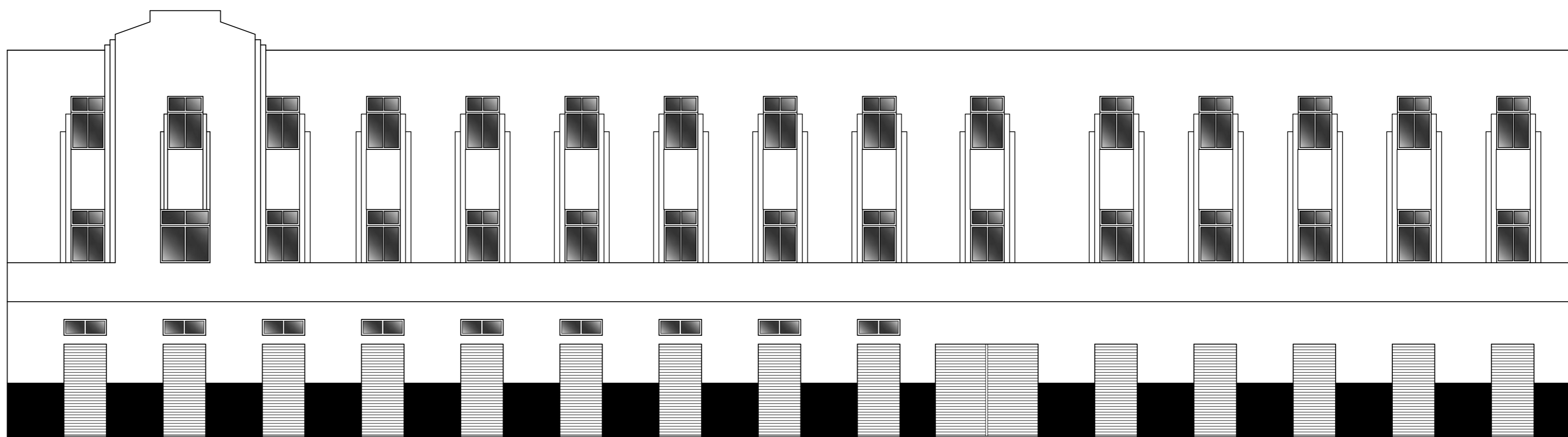


EDIFICAÇÃO PAS-250 - VISTA FRONTAL
 ESC. 1/100
 Coordenada geográfica: 5°46'45.4"S 35°12'22.3"W
 1 0 5
 ESCALA GRÁFICA



EDIFICAÇÃO PAS-250 - VISTA LATERAL
 ESC. 1/100
 1 0 5
 ESCALA GRÁFICA

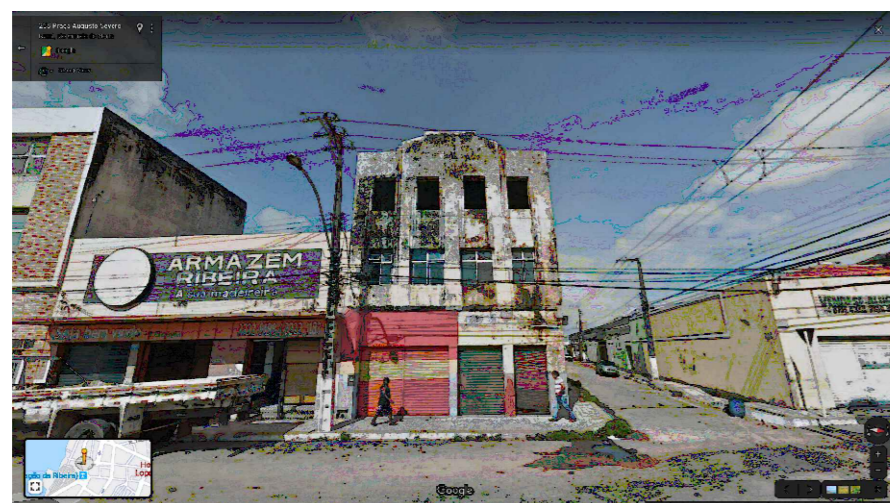


IMAGEM FRONTAL EDIFICAÇÃO PAS-250 (NOV. DE 2011)

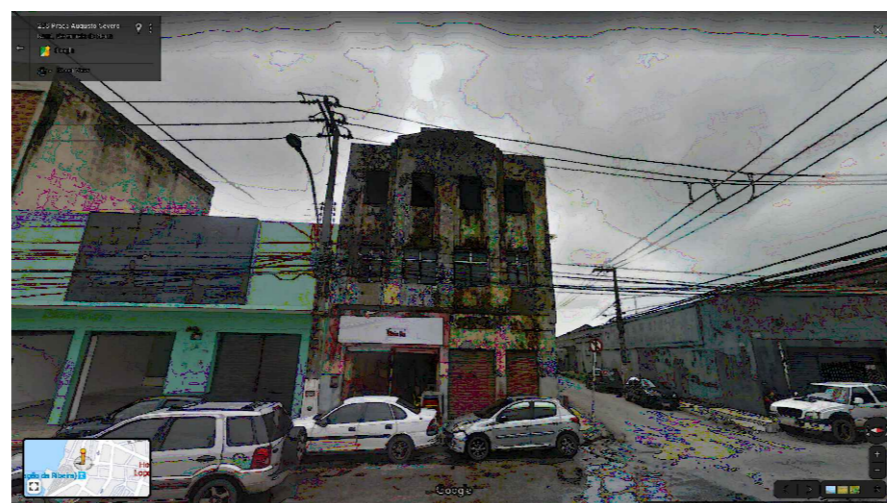


IMAGEM FRONTAL EDIFICAÇÃO PAS-250 (MAR. DE 2017)

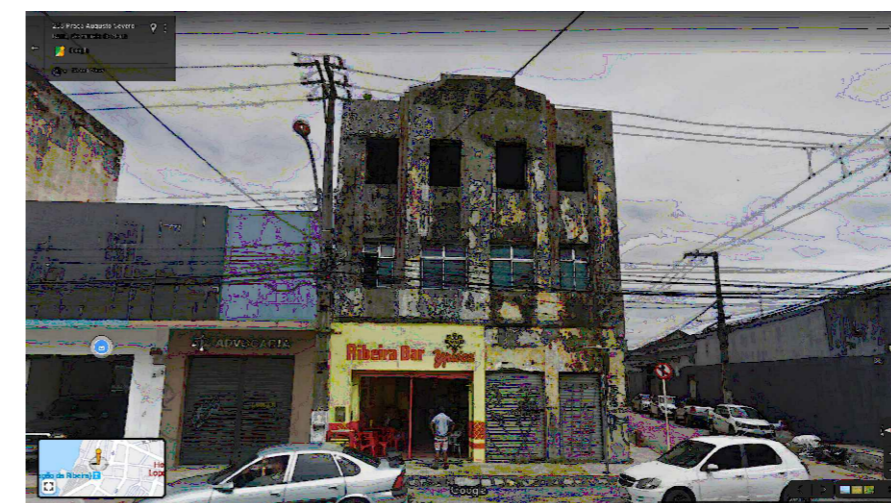


IMAGEM FRONTAL EDIFICAÇÃO PAS-250 (AGO. DE 2019)

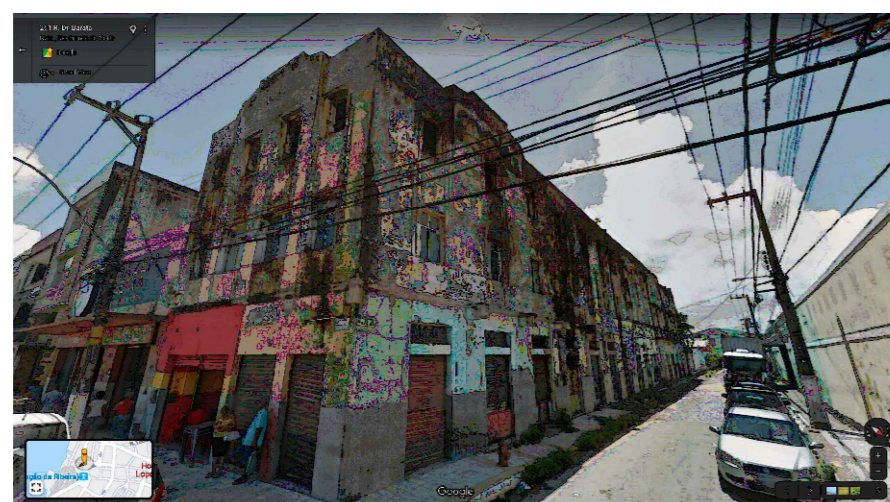


IMAGEM LATERAL EDIFICAÇÃO PAS-250 (NOV. DE 2011)

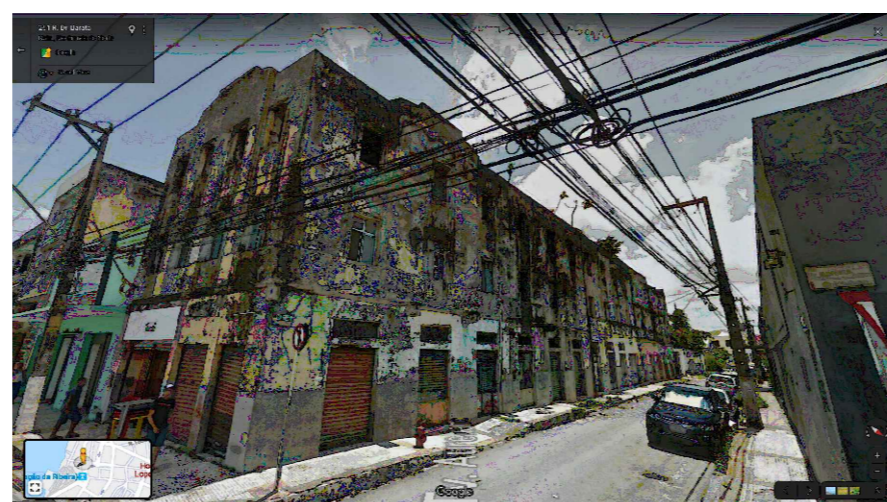


IMAGEM LATERAL EDIFICAÇÃO PAS-250 (MAR. DE 2017)

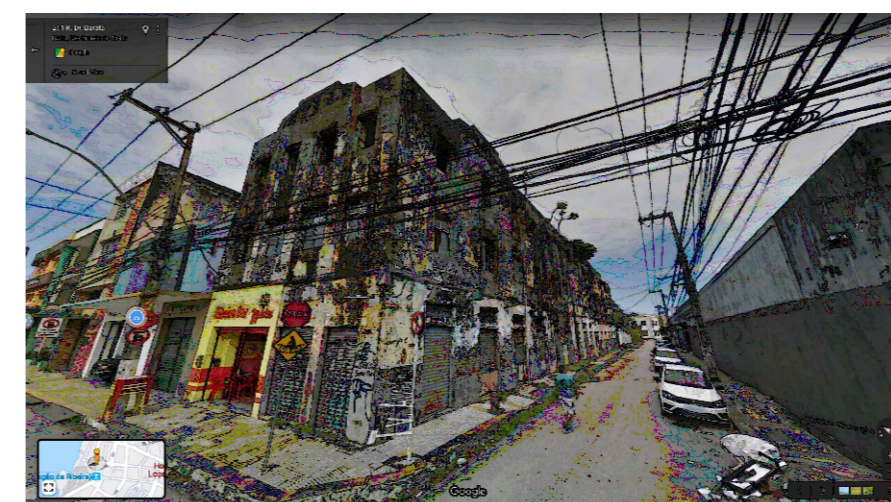


IMAGEM LATERAL EDIFICAÇÃO PAS-250 (AGO. DE 2019)

OBSERVAÇÕES:

- 1 - O MÉTODO PARA A ELABORAÇÃO DOS DESENHOS UTILIZADOS FOI EM SUA MAIORIA VISUAL, USANDO UM PONTO DE REFERÊNCIA DA FOTO DA EDIFICAÇÃO COM MEDIDAS GERALMENTE PADRÃO. A FOTO FOI ADQUIRIDA ATRÁVES DO STREET VIEW DO GOOGLE MAPS. O PONTO DE REFERÊNCIA DA EDIFICAÇÃO, O QUAL PODE TER SIDO UMA PORTA, POR EXEMPLO, FOI UTILIZADO COMO A ESCALA PARA O DESENHO. DEVIDO A ISSO, DEVEMOS CONSIDERAR AS MEDIDAS DA EDIFICAÇÃO COMO UMA BASE.
- 2 - PARA A EXECUÇÃO DE QUALQUER INTERVENÇÃO NA EDIFICAÇÃO EM QUESTÃO, É IMPRESCINDÍVEL A CONFERÊNCIA IN LOCO DAS MEDIDAS DA MESMA.

	PROJETO: INVENTÁRIO FASE INICIAL - DIGITALIZAÇÃO DAS FACHADAS EM TORNO DA PRAÇA AUGUSTO SEVERO	RESPONSÁVEL TÉCNICO: MÔNICA MAGALHÃES <small>ARQUITETA E URBANISTA - CREA 111134-4 ARQUITETA FUNDEP PARA A SEMURB</small>		
	INTERESSADO: PREFEITURA DE NATAL - SEMURB	DIGITALIZAÇÃO MÔNICA MAGALHÃES	DATA MAIO/2020	
	ENDEREÇO DA OBRA PRAÇA AUGUSTO SEVERO - RIBEIRA - NATAL - RN	PRANCHA 01/01		
	CONTEÚDO DA PRANCHA: DIGITALIZAÇÃO FACHADA EDIFICAÇÃO PAS-250	NOME DO ARQUIVO PAS-250.dwg <small>PLOTADO EM: 00/09/2020</small>		