

OBSERVAÇÕES:

1 - O MÉTODO PARA A ELABORAÇÃO DOS DESENHOS UTILIZADOS FOI EM SUA MAIORIA VISUAL, USANDO UM PONTO DE REFERÊNCIA DA FOTO DA EDIFICAÇÃO COM MEDIDAS GERALMENTE PADRÃO. A FOTO FOI ADQUIRIDA ATRÁVES DO STREET VIEW DO GOOGLE MAPS. O PONTO DE REFERÊNCIA DA EDIFICAÇÃO, O QUAL PODE TER SIDO UMA PORTA, POR EXEMPLO, FOI UTILIZADO COMO A ESCALA PARA O DESENHO. DEVIDO A ISSO, DEVEMOS CONSIDERAR AS MEDIDAS DA EDIFICAÇÃO COMO UMA BASE.

2 - PARA A EXECUÇÃO DE QUALQUER INTERVENÇÃO NA EDIFICAÇÃO EM QUESTÃO, É IMPRESCINDÍVEL A CONFERÊNCIA IN LOCO DAS MEDIDAS DA MESMA.



IMAGEM FRONTAL EDIFICAÇÃO PAS-264 (NOV. DE 2011)

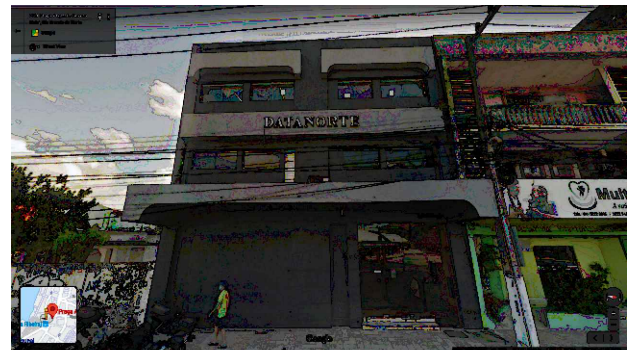


IMAGEM FRONTAL EDIFICAÇÃO PAS-264 (JUN. DE 2016)

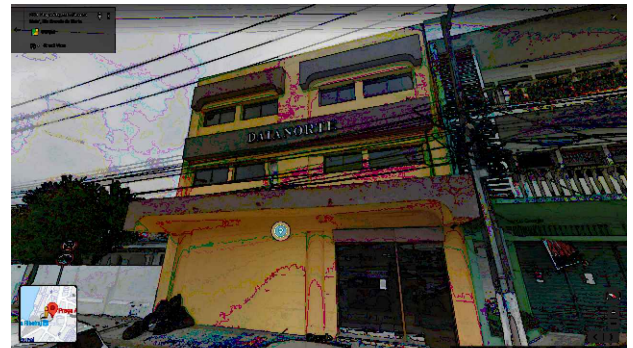
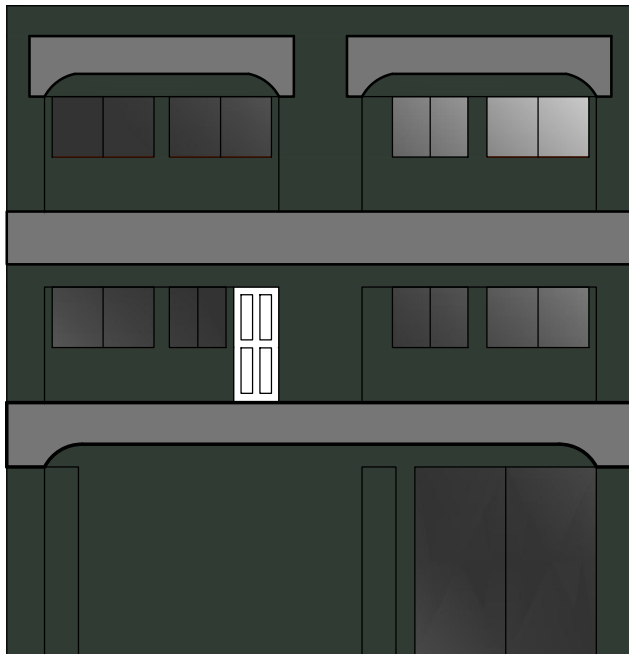


IMAGEM FRONTAL EDIFICAÇÃO PAS-264 (AGO. DE 2019)

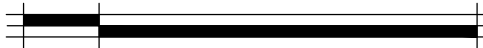


EDIFICAÇÃO PAS-264 - FACHADA FRONTAL


ESC. _____ 1/100

Coordenada geográfica: 5°46'46.7"S 35°12'22.1"W

1 0 5



ESCALA GRÁFICA

 <p>SEMURB SEC. ADJ. DE PLANEJ. URBANO E GESTÃO AMBIENTAL DEPTO DE CONSERV. E RECUPERAÇÃO AMBIENTAL (COORDENAÇÃO DE PROJETOS)</p>	<p>PROJETO: INVENTÁRIO FASE INICIAL: DIGITALIZAÇÃO DAS FACHADAS EM TORNO DA PRAÇA AUGUSTO SEVERO</p>	<p>RESPONSÁVEL TÉCNICO: MÔNICA MAGALHÃES ARQUITETA E URBANISTA - CAU A111143-4 BOLSISTA FUNDEP PARA SEMURB</p>		
	<p>INTERESSADO PREFEITURA DE NATAL - SEMURB</p>	<p>DIGITALIZAÇÃO MÔNICA MAGALHÃES</p>	<p>DATA MAIO/2020</p>	
	<p>ENDEREÇO DA OBRA PRAÇA AUGUSTO SEVERO - RIBEIRA -- NATAL/RN</p>	<p>PRANCHA 01/01</p>		
	<p>CONTEÚDO DA PRANCHA: DIGITALIZAÇÃO FACHADA EDIFICAÇÃO PAS-264</p>	<p>NOME DO ARQUIVO PAS-264.dwg</p> <p style="text-align: right;">PLOTADO EM:14/05/2020</p>		