



IMAGEM FRONTAL EDIFICAÇÃO PAS-CBTU (NOV. DE 2011)

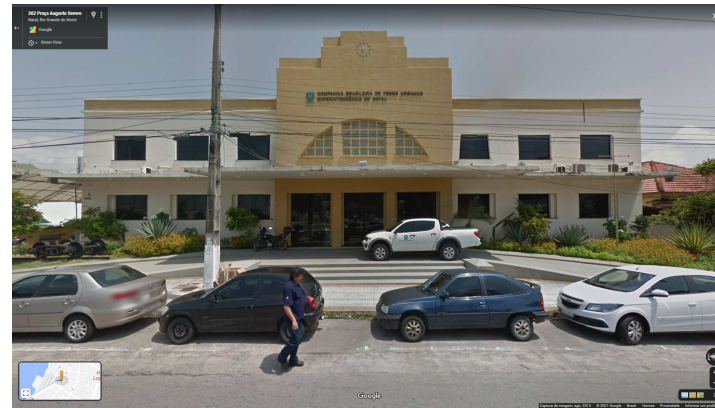
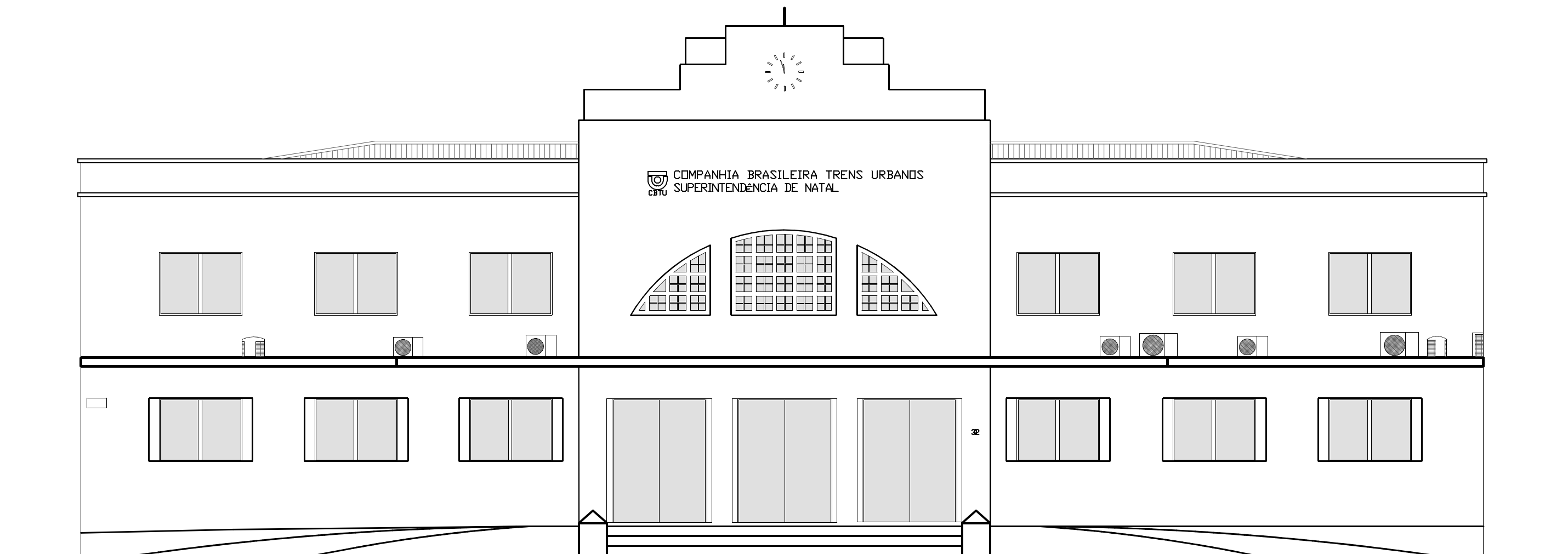


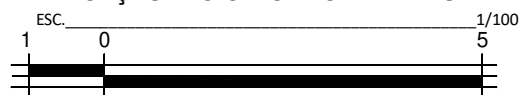
IMAGEM FRONTAL EDIFICAÇÃO PAS-CBTU (AGO. DE 2015)



IMAGEM FRONTAL EDIFICAÇÃO PAS-CBTU (AGO. DE 2019)



EDIFICAÇÃO PAS-CBTU FACHADA FRONTAL



ESCALA GRÁFICA  
Coordenada geográfica: 5°46'49.1"S 35°12'21.7"W

**OBSERVAÇÕES:**

1 - O MÉTODO PARA A ELABORAÇÃO DOS DESENHOS UTILIZADOS FOI EM SUA MAIORIA VISUAL, USANDO UM PONTO DE REFERÊNCIA DA FOTO DA EDIFICAÇÃO COM MEDIDAS GERALMENTE PADRÃO. A FOTO FOI ADQUIRIDA ATRÁVES DO STREET VIEW DO GOOGLE MAPS. O PONTO DE REFERÊNCIA DA EDIFICAÇÃO, O QUAL PODE TER SIDO UMA PORTA, POR EXEMPLO, FOI UTILIZADO COMO A ESCALA PARA O DESENHO. DEVIDO A ISSO, DEVEMOS CONSIDERAR AS MEDIDAS DA EDIFICAÇÃO COMO UMA BASE.

2 - PARA A EXECUÇÃO DE QUALQUER INTERVENÇÃO NA EDIFICAÇÃO EM QUESTÃO, É IMPRESCINDÍVEL A CONFERÊNCIA IN LOCO DAS MEDIDAS DA MESMA.



PROJETO:  
INVENTÁRIO FASE INICIAL - DIGITALIZAÇÃO DAS FACHADAS DA PRAÇA AUGUSTO SEVERO

INTERESSADO  
PREFEITURA DE NATAL - SEMURB

ENDEREÇO DA OBRA  
PRAÇA AUGUSTO SEVERO, Nº 302 CBTU

CONTEÚDO DA PRANCHA:  
DIGITALIZAÇÃO FACHADA EDIFICAÇÃO PAS-302.CBTU

RESPONSÁVEL TÉCNICO:

DIGITALIZAÇÃO  
JANINE RAMALHO

DATA  
ABRIL/ 2021

PRANCHA  
**01/02**

NOME DO ARQUIVO  
RDB-302.CBTU.dwg

PLOTADO EM: 16/04/2021



IMAGEM LATERAL EDIFICAÇÃO PAS-CBTU (NOV. DE 2011)

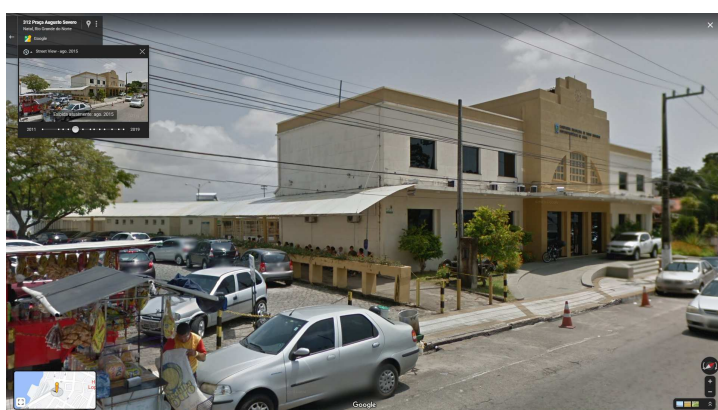


IMAGEM LATERAL EDIFICAÇÃO PAS-CBTU (AGO. DE 2015)

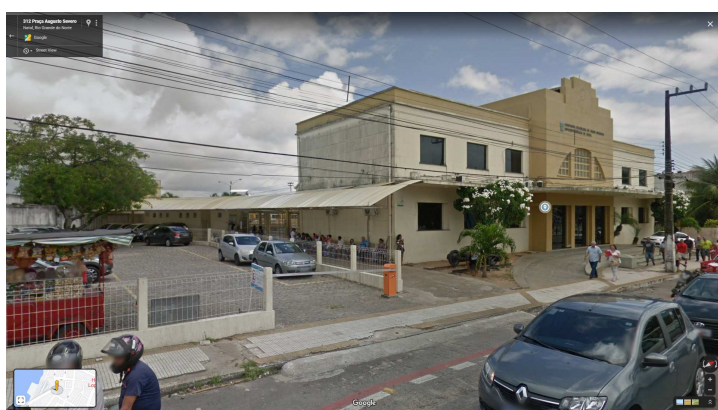
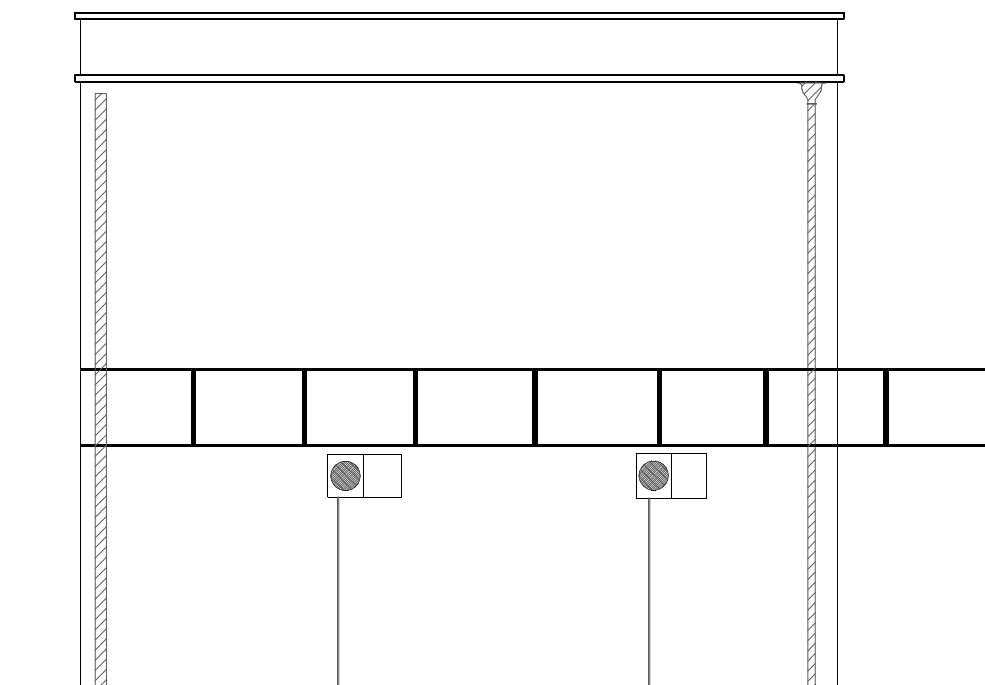


IMAGEM LATERAL EDIFICAÇÃO RDB-232 (AGO. DE 2019)



EDIFICAÇÃO PAS-CBTU FACHADA LATERAL

ESC. 1/100  
1 0 5




ESCALA GRÁFICA  
Coordenada geográfica: 5°46'49.1"S 35°12'21.7"W

**OBSERVAÇÕES:**

1 - O MÉTODO PARA A ELABORAÇÃO DOS DESENHOS UTILIZADOS FOI EM SUA MAIORIA VISUAL, USANDO UM PONTO DE REFERÊNCIA DA FOTO DA EDIFICAÇÃO COM MEDIDAS GERALMENTE PADRÃO. A FOTO FOI ADQUIRIDA ATRÁVES DO STREET VIEW DO GOOGLE MAPS. O PONTO DE REFERÊNCIA DA EDIFICAÇÃO, O QUAL PODE TER SIDO UMA PORTA, POR EXEMPLO, FOI UTILIZADO COMO A ESCALA PARA O DESENHO. DEVIDO A ISSO, DEVEMOS CONSIDERAR AS MEDIDAS DA EDIFICAÇÃO COMO UMA BASE.

2 - PARA A EXECUÇÃO DE QUALQUER INTERVENÇÃO NA EDIFICAÇÃO EM QUESTÃO, É IMPRESCINDÍVEL A CONFERÊNCIA IN LOCO DAS MEDIDAS DA MESMA.

 <p><b>SEMURB</b> SEC. ADJ. DE PLANEJ. URBANO E GESTÃO AMBIENTAL DEPTO DE CONSERV. E RECUPERAÇÃO AMBIENTAL (COORDENAÇÃO DE PROJETOS)</p>	<p>PROJETO: <b>INVENTÁRIO FASE INICIAL - DIGITALIZAÇÃO DAS FACHADAS DA PRAÇA AUGUSTO SEVERO</b></p>	<p>RESPONSÁVEL TÉCNICO:</p>	
	<p>INTERESSADO <b>PREFEITURA DE NATAL - SEMURB</b></p>	<p>DIGITALIZAÇÃO <b>JANINE RAMALHO</b></p>	<p>DATA <b>ABRIL/ 2021</b></p>
	<p>ENDEREÇO DA OBRA <b>PRAÇA AUGUSTO SEVRO, Nº 302 CBTU</b></p>	<p>PRANCHA <b>02/02</b></p>	
	<p>CONTEÚDO DA PRANCHA: <b>DIGITALIZAÇÃO FACHADA EDIFICAÇÃO PAS-302.CBTU</b></p>	<p>NOME DO ARQUIVO <b>RDB-302.CBTU.dwg</b></p> <p>PLOTADO EM:16/04 2021</p>	