



EDIFICAÇÃO PAS-79 - VISTA FRONTAL  
 ESC. 1/100  
 Coordenada geográfica: 5°46'44.9"S 35°12'22.0"W  
 1 0 5  
 ESCALA GRÁFICA



EDIFICAÇÃO PAS-79 - VISTA LATERAL  
 ESC. 1/100  
 1 0 5  
 ESCALA GRÁFICA

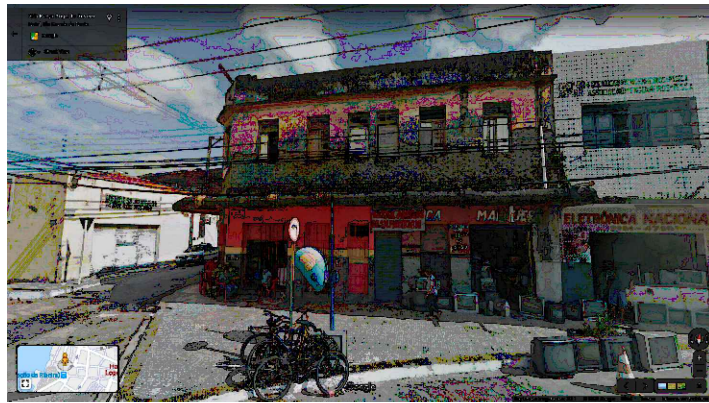


IMAGEM FRONTAL EDIFICAÇÃO PAS-79  
 (NOV. DE 2011)



IMAGEM FRONTAL EDIFICAÇÃO PAS-79  
 (MAR. DE 2017)

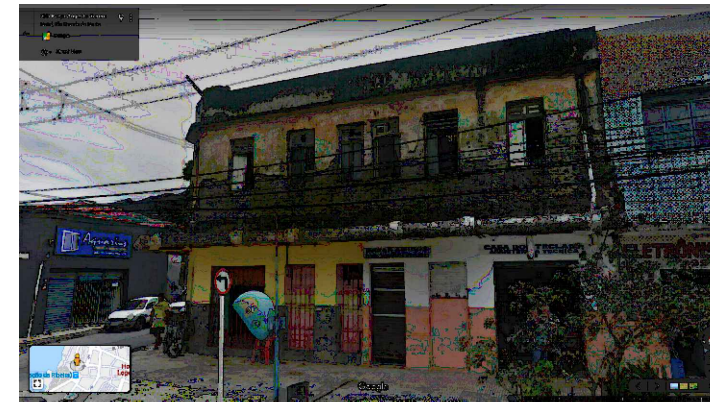


IMAGEM FRONTAL EDIFICAÇÃO PAS-79  
 (AGO. DE 2019)

**OBSERVAÇÕES:**

1 - O MÉTODO PARA A ELABORAÇÃO DOS DESENHOS UTILIZADOS FOI EM SUA MAIORIA VISUAL, USANDO UM PONTO DE REFERÊNCIA DA FOTO DA EDIFICAÇÃO COM MEDIDAS GERALMENTE PADRÃO. A FOTO FOI ADQUIRIDA ATRÁVES DO STREET VIEW DO GOOGLE MAPS. O PONTO DE REFERÊNCIA DA EDIFICAÇÃO, O QUAL PODE TER SIDO UMA PORTA, POR EXEMPLO, FOI UTILIZADO COMO A ESCALA PARA O DESENHO. DEVIDO A ISSO, DEVEMOS CONSIDERAR AS MEDIDAS DA EDIFICAÇÃO COMO UMA BASE.

2 - PARA A EXECUÇÃO DE QUALQUER INTERVENÇÃO NA EDIFICAÇÃO EM QUESTÃO, É IMPRESCINDÍVEL A CONFERÊNCIA IN LOCO DAS MEDIDAS DA MESMA.



IMAGEM LATERAL EDIFICAÇÃO PAS-79  
 (MAR. DE 2014)



IMAGEM LATERAL EDIFICAÇÃO PAS-79  
 (MAR. DE 2017)

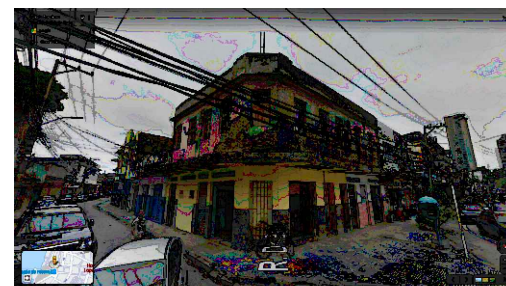


IMAGEM LATERAL EDIFICAÇÃO PAS-79  
 (AGO. DE 2019)



SEMURB  
 SEC. ADJ. DE PLANEJ. URBANO E GESTÃO AMBIENTAL  
 DEPTO DE CONSERV. E RECUPERAÇÃO AMBIENTAL  
 (COORDENAÇÃO DE PROJETOS)

PROJETO: INVENTÁRIO FASE INICIAL - DIGITALIZAÇÃO DAS FACHADAS EM TORNO DA PRAÇA AUGUSTO SEVERO

INTERESSADO:  
 PREFEITURA DE NATAL - SEMURB

ENDEREÇO DA OBRA  
 PRAÇA AUGUSTO SEVERO - RIBEIRA - NATAL - RN

CONTEÚDO DA PRANCHA:  
 DIGITALIZAÇÃO FACHADA EDIFICAÇÃO PAS-79

RESPONSÁVEL TÉCNICO:  
 MÔNICA MAGALHÃES  
 ARQUITETA E URBANISTA - CAU A111143-4  
 BOLSISTA FUNDEP PARA A SEMURB

DIGITALIZAÇÃO  
 MÔNICA MAGALHÃES  
 DATA  
 MAIO/2020

PRANCHA  
 01/01

NOME DO ARQUIVO  
 PAS-79.dwg

PLOTADO EM: 00/00/2020