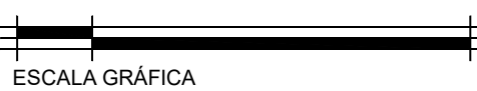


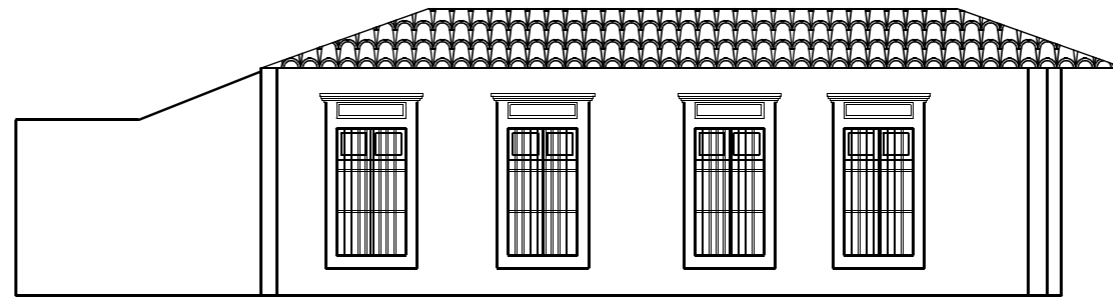


EDIFICAÇÃO RC-01 - FACHADA FRONTAL

ESC. 1/100  
 Coordenada geográfica: 5°46'29.4"S 35°12'19.7"W



ESCALA GRÁFICA



EDIFICAÇÃO RC-01 - VISTA LATERAL

ESC. 1/100



ESCALA GRÁFICA

**OBSERVAÇÕES:**

1 - O MÉTODO PARA A ELABORAÇÃO DOS DESENHOS UTILIZADOS FOI EM SUA MAIORIA VISUAL, USANDO UM PONTO DE REFERÊNCIA DA FOTO DA EDIFICAÇÃO COM MEDIDAS GERALMENTE PADRÃO. A FOTO FOI ADQUIRIDA ATRÁVES DO STREET VIEW DO GOOGLE MAPS. O PONTO DE REFERÊNCIA DA EDIFICAÇÃO, O QUAL PODE TER SIDO UMA PORTA, POR EXEMPLO, FOI UTILIZADO COMO A ESCALA PARA O DESENHO. DEVIDO A ISSO, DEVEMOS CONSIDERAR AS MEDIDAS DA EDIFICAÇÃO COMO UMA BASE.

2 - PARA A EXECUÇÃO DE QUALQUER INTERVENÇÃO NA EDIFICAÇÃO EM QUESTÃO, É IMPRESCINDÍVEL A CONFERÊNCIA IN LOCO DAS MEDIDAS DA MESMA.

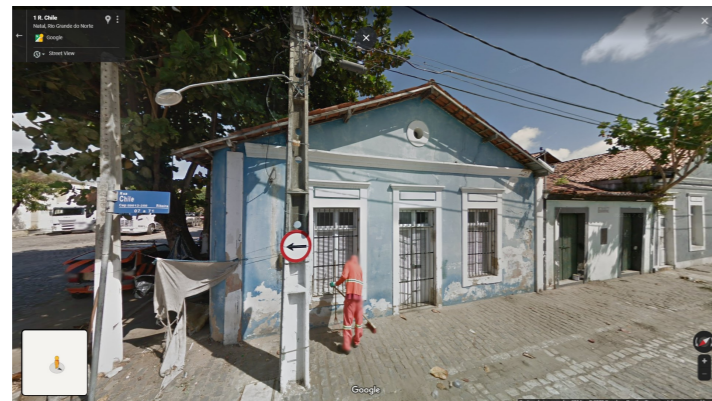


IMAGEM FRONTAL EDIFICAÇÃO RC-01 (NOV. DE 2011)



IMAGEM FRONTAL EDIFICAÇÃO RC-01 (JUN. DE 2016)



IMAGEM FRONTAL EDIFICAÇÃO RC-01 (AGO. DE 2019)



IMAGEM LATERAL EDIFICAÇÃO RC-01 (NOV. DE 2011)



IMAGEM LATERAL EDIFICAÇÃO RC-01 (MAR. DE 2017)

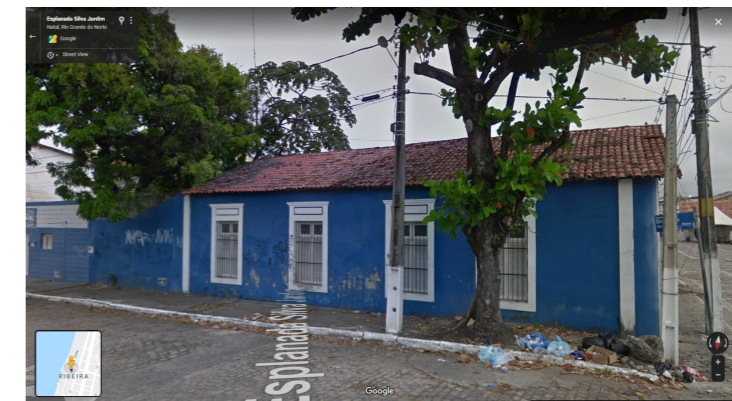


IMAGEM LATERAL EDIFICAÇÃO RC-01 (AGO. DE 2019)

<p><b>SEMURB</b>          SEC. ADJ. DE PLANEJ. URBANO E GESTÃO AMBIENTAL          DEPTO DE CONSERV. E RECUPERAÇÃO AMBIENTAL          (COORDENAÇÃO DE PROJETOS)</p>	<b>PROJETO: INVENTÁRIO FASE INICIAL - DIGITALIZAÇÃO DAS FACHADAS DA RUA CHILE</b>	<b>RESPONSÁVEL TÉCNICO:</b>	
	<b>INTERESSADO: PREFEITURA DE NATAL - SEMURB</b>	<b>DIGITALIZAÇÃO NADINE LEITE</b>	<b>DATA MAIO/2020</b>
	<b>ENDEREÇO DA OBRA RUA CHILE - RIBEIRA - NATAL - RN</b>	<b>PRANCHA 01/01</b>	
	<b>CONTEÚDO DA PRANCHA: DIGITALIZAÇÃO FACHADA EDIFICAÇÃO RC-01</b>	<b>NOME DO ARQUIVO RC-01.dwg</b>	<small>PLOTADO EM: 00/00/2020</small>