



IMAGEM LATERAL EDIFICAÇÃO RC-128 (NOV. DE 2011)



IMAGEM LATERAL EDIFICAÇÃO RC-128 (DEZ. DE 2014)

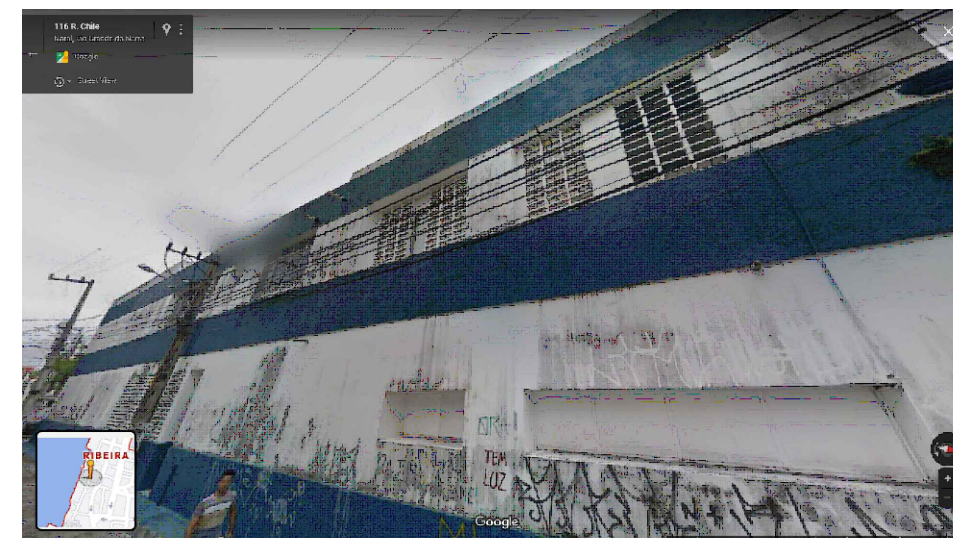
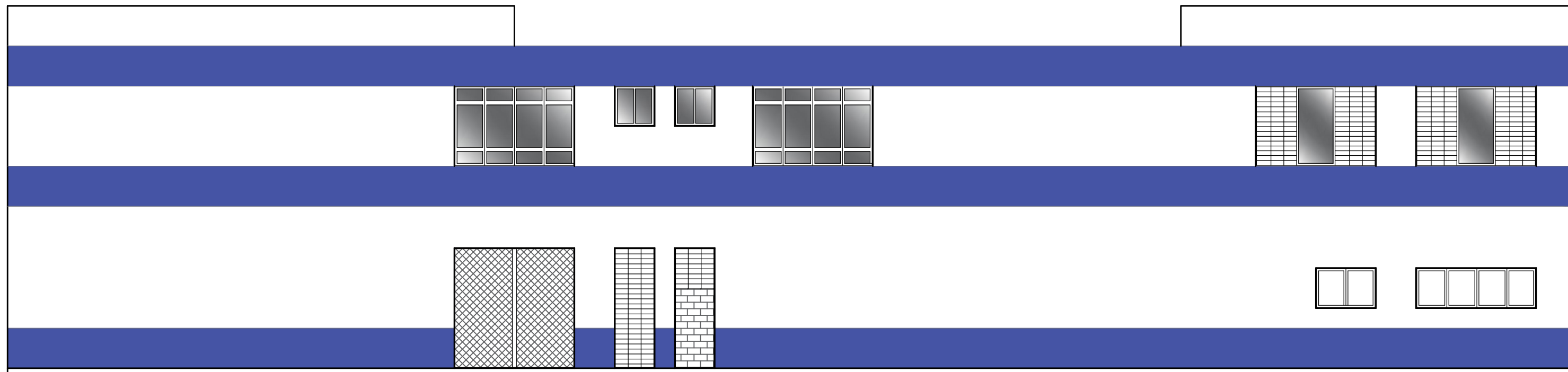


IMAGEM LATERAL EDIFICAÇÃO RC- 128 (AGO. DE 2019)



OBSERVAÇÕES:

1 - O MÉTODO PARA A ELABORAÇÃO DOS DESENHOS UTILIZADOS FOI EM SUA MAIORIA VISUAL, USANDO UM PONTO DE REFERÊNCIA DA FOTO DA EDIFICAÇÃO COM MEDIDAS GERALMENTE PADRÃO. A FOTO FOI ADQUIRIDA ATRÁVES DO STREET VIEW DO GOOGLE MAPS. O PONTO DE REFERÊNCIA DA EDIFICAÇÃO, O QUAL PODE TER SIDO UMA PORTA, POR EXEMPLO, FOI UTILIZADO COMO A ESCALA PARA O DESENHO. DEVIDO A ISSO, DEVEMOS CONSIDERAR AS MEDIDAS DA EDIFICAÇÃO COMO UMA BASE.

2 - PARA A EXECUÇÃO DE QUALQUER INTERVENÇÃO NA EDIFICAÇÃO EM QUESTÃO, É IMPRESCINDÍVEL A CONFERÊNCIA IN LOCO DAS MEDIDAS DA MESMA.

EDIFICAÇÃO RC-128 FACHADA LATERAL
 ESC. 1/100
 1 0 5
 ESCALA GRÁFICA
 Coordenada geográfica: 5°46'36.6"S 35°12'22.6"W

 SEMURB SEC. ADJ. DE PLANEJ. URBANO E GESTÃO AMBIENTAL DEPTO. DE CONSERV. E RECUPERAÇÃO AMBIENTAL (COORDENAÇÃO DE PROJETOS)	PROJETO: INVENTÁRIO FASE INICIAL - DIGITALIZAÇÃO DAS FACHADAS DA RUA CHILE	RESPONSÁVEL TÉCNICO:	
	INTERESSADO PREFEITURA DE NATAL - SEMURB	DIGITALIZAÇÃO	DATA
	ENDEREÇO DA OBRA RUA CHILE, Nº 128	HELOISA RODRIGUES DEZ/ 2020	
	CONTEÚDO DA PRANCHA: DIGITALIZAÇÃO DA FACHADA EDIFICAÇÃO Nº RC-128	PRANCHA 01/02	
		NOME DO ARQUIVO RC- 128.dwg	
		PLOTADO EM: 11/03/2021	



IMAGEM FRONTAL EDIFICAÇÃO RC-128 (NOV. DE 2011)



IMAGEM FRONTAL EDIFICAÇÃO RC-128 (DEZ. DE 2014)

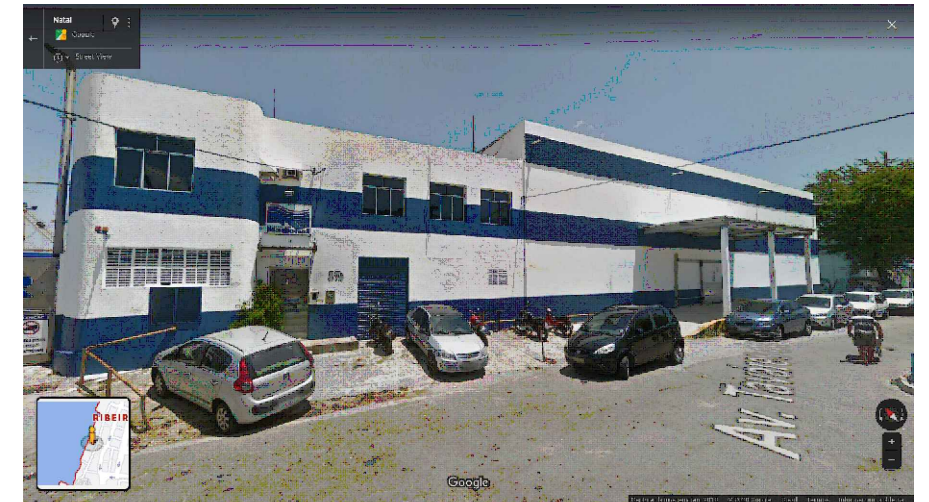
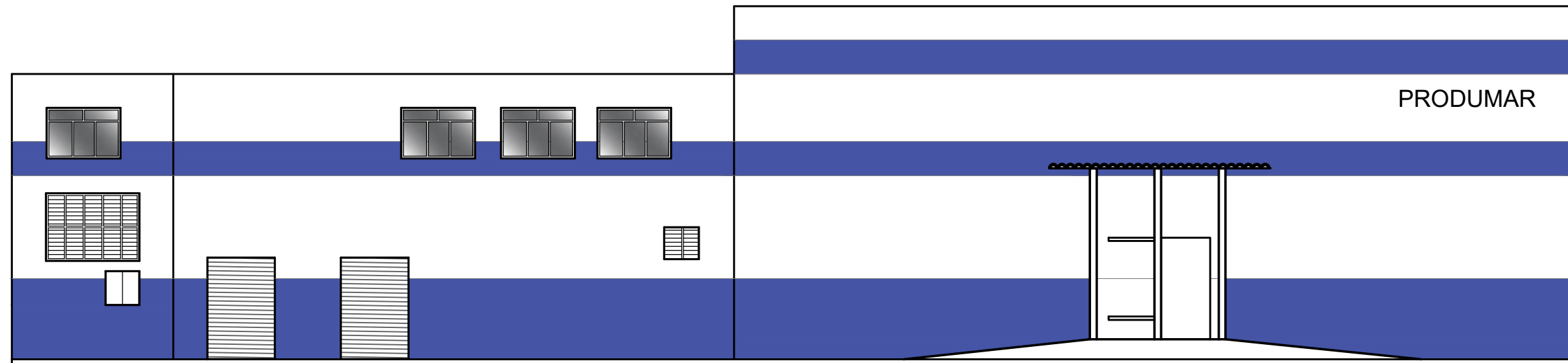


IMAGEM FRONTAL EDIFICAÇÃO RC- 128 (JAN. DE 2019)



OBSERVAÇÕES:

1 - O MÉTODO PARA A ELABORAÇÃO DOS DESENHOS UTILIZADOS FOI EM SUA MAIORIA VISUAL, USANDO UM PONTO DE REFERÊNCIA DA FOTO DA EDIFICAÇÃO COM MEDIDAS GERALMENTE PADRÃO. A FOTO FOI ADQUIRIDA ATRÁVES DO STREET VIEW DO GOOGLE MAPS. O PONTO DE REFERÊNCIA DA EDIFICAÇÃO, O QUAL PODE TER SIDO UMA PORTA, POR EXEMPLO, FOI UTILIZADO COMO A ESCALA PARA O DESENHO. DEVIDO A ISSO, DEVEMOS CONSIDERAR AS MEDIDAS DA EDIFICAÇÃO COMO UMA BASE.

2 - PARA A EXECUÇÃO DE QUALQUER INTERVENÇÃO NA EDIFICAÇÃO EM QUESTÃO, É IMPRESCINDÍVEL A CONFERÊNCIA IN LOCO DAS MEDIDAS DA MESMA.

EDIFICAÇÃO RC-128 FACHADA FRONTAL
ESC. _____ 1/150



ESCALA GRÁFICA
Coordenada geográfica: 5°46'36.6"S 35°12'22.6"W



SEMURB
SEC. ADJ. DE PLANEJ. URBANO E GESTÃO AMBIENTAL
DEPTO DE CONSERV. E RECUPERAÇÃO AMBIENTAL
(COORDENAÇÃO DE PROJETOS)

PROJETO:
INVENTÁRIO FASE INICIAL - DIGITALIZAÇÃO DAS FACHADAS DA
RUA CHILE

INTERESSADO
PREFEITURA DE NATAL - SEMURB

ENDEREÇO DA OBRA
RUA CHILE, Nº 128

CONTEÚDO DA PRANCHA:
DIGITALIZAÇÃO DA FACHADA EDIFICAÇÃO Nº RC-128

RESPONSÁVEL TÉCNICO:

DIGITALIZAÇÃO DATA
HELOISA RODRIGUES DEZ/ 2020

PRANCHA
02/02

NOME DO ARQUIVO
RC- 128.dwg

PLOTADO EM:11/03/2021