



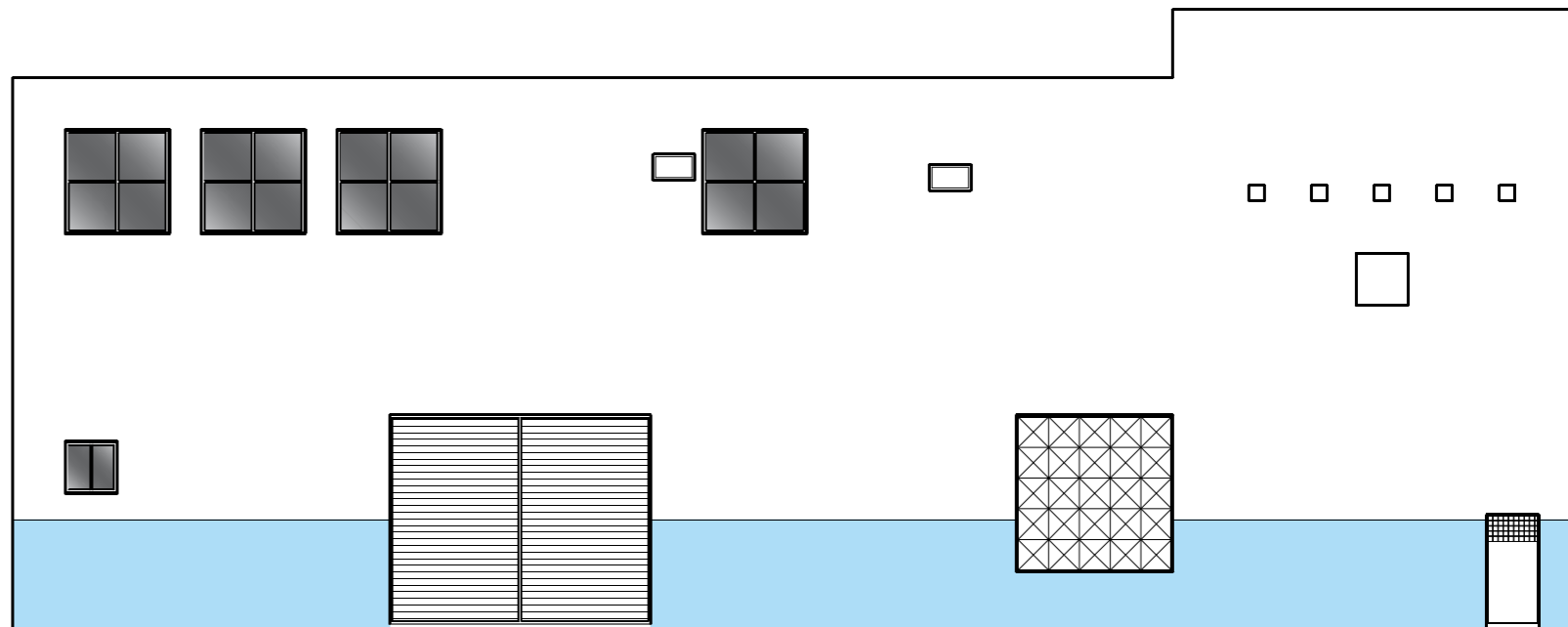
IMAGEM FRONTAL EDIFICAÇÃO RC-164 (NOV. DE 2011)



IMAGEM FRONTAL EDIFICAÇÃO RC-164 (JUN. DE 2016)



IMAGEM FRONTAL EDIFICAÇÃO RC-164 (AGO. DE 2019)



EDIFICAÇÃO RC-164 - FACHADA FRONTAL  
ESC. 1/100



ESCALA GRÁFICA  
Coordenada geográfica: 5°46'39.3"S 35°12'23.7"W

**OBSERVAÇÕES:**

1 - O MÉTODO PARA A ELABORAÇÃO DOS DESENHOS UTILIZADOS FOI EM SUA MAIORIA VISUAL, USANDO UM PONTO DE REFERÊNCIA DA FOTO DA EDIFICAÇÃO COM MEDIDAS GERALMENTE PADRÃO. A FOTO FOI ADQUIRIDA ATRÁVES DO STREET VIEW DO GOOGLE MAPS. O PONTO DE REFERÊNCIA DA EDIFICAÇÃO, O QUAL PODE TER SIDO UMA PORTA, POR EXEMPLO, FOI UTILIZADO COMO A ESCALA PARA O DESENHO. DEVIDO A ISSO, DEVEMOS CONSIDERAR AS MEDIDAS DA EDIFICAÇÃO COMO UMA BASE.

2 - PARA A EXECUÇÃO DE QUALQUER INTERVENÇÃO NA EDIFICAÇÃO EM QUESTÃO, É IMPRESCINDÍVEL A CONFERÊNCIA IN LOCO DAS MEDIDAS DA MESMA.



|  |  |                            |          |
|--|--|----------------------------|----------|
| PROJETO: INVENTÁRIO FASE INICIAL - DIGITALIZAÇÃO DAS FACHADAS DA RUA CHILE |  | RESPONSÁVEL TÉCNICO:       |          |
| INTERESSADO: PREFEITURA DE NATAL - SEMURB                                  |  | DIGITALIZAÇÃO              | DATA     |
| ENDEREÇO DA OBRA: RUA CHILE, Nº 164  |  | HELOISA RODRIGUES          | JUL/2020 |
| CONTEÚDO DA PRANCHA: DIGITALIZAÇÃO FACHADA DA EDIFICAÇÃO Nº RC-164         |  | PRANCHA 01/01              |          |
|  |  | NOME DO ARQUIVO RC-164.dwg |          |