



IMAGEM FRONTAL EDIFICAÇÃO RC-172 (NOV. DE 2011)

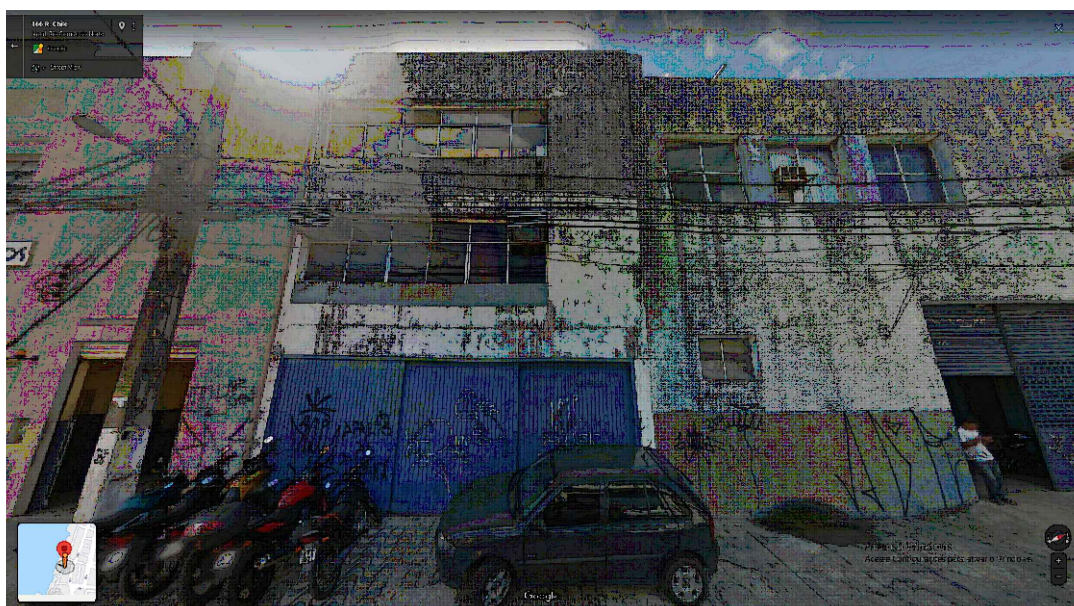
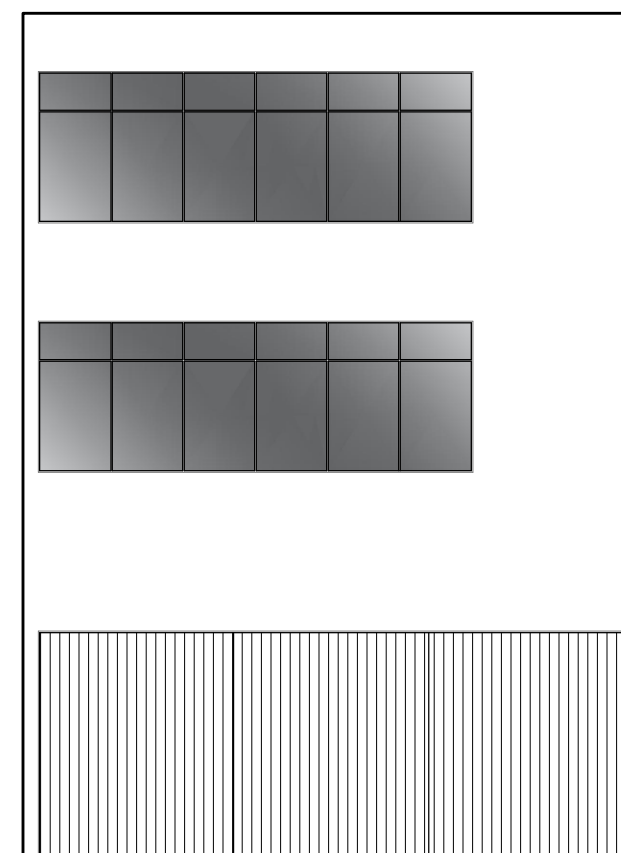


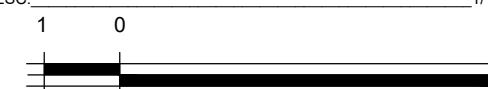
IMAGEM FRONTAL EDIFICAÇÃO RC-172 (JUN. DE 2016)



IMAGEM FRONTAL EDIFICAÇÃO RC-172 (AGO. DE 2019)



EDIFICAÇÃO RC-172 - FACHADA FRONTAL
ESC. 1/100




ESCALA GRÁFICA
Coordenada geográfica: 5°46'39.8"S 35°12'23.9"W

OBSERVAÇÕES:

1 - O MÉTODO PARA A ELABORAÇÃO DOS DESENHOS UTILIZADOS FOI EM SUA MAIORIA VISUAL, USANDO UM PONTO DE REFERÊNCIA DA FOTO DA EDIFICAÇÃO COM MEDIDAS GERALMENTE PADRÃO. A FOTO FOI ADQUIRIDA ATRÁVES DO STREET VIEW DO GOOGLE MAPS. O PONTO DE REFERÊNCIA DA EDIFICAÇÃO, O QUAL PODE TER SIDO UMA PORTA, POR EXEMPLO, FOI UTILIZADO COMO A ESCALA PARA O DESENHO. DEVIDO A ISSO, DEVEMOS CONSIDERAR AS MEDIDAS DA EDIFICAÇÃO COMO UMA BASE.

2 - PARA A EXECUÇÃO DE QUALQUER INTERVENÇÃO NA EDIFICAÇÃO EM QUESTÃO, É IMPRESCINDÍVEL A CONFERÊNCIA IN LOCO DAS MEDIDAS DA MESMA.

 <p>SEMURB SEC. ADJ. DE PLANEJ. URBANO E GESTÃO AMBIENTAL DEPTO. DE CONSERV. E RECUPERAÇÃO AMBIENTAL (COORDENAÇÃO DE PROJETOS)</p>	<p>PROJETO: INVENTÁRIO FASE INICIAL - DIGITALIZAÇÃO DAS FACHADAS DA RUA CHILE</p>	<p>RESPONSÁVEL TÉCNICO:</p>		
	<p>INTERESSADO: PREFEITURA DE NATAL - SEMURB</p>	<p>DIGITALIZAÇÃO HELOISA RODRIGUES</p>	<p>DATA JUL/2020</p>	
	<p>ENDEREÇO DA OBRA RUA CHILE, Nº172</p>	<p>PRANCHA 01/01</p>		
	<p>CONTEÚDO DA PRANCHA: DIGITALIZAÇÃO FACHADA DA EDIFICAÇÃO Nº RC-172</p>	<p>NOME DO ARQUIVO RC-172.dwg</p>		
<p>PLOTADO EM: 00/00/2020</p>				