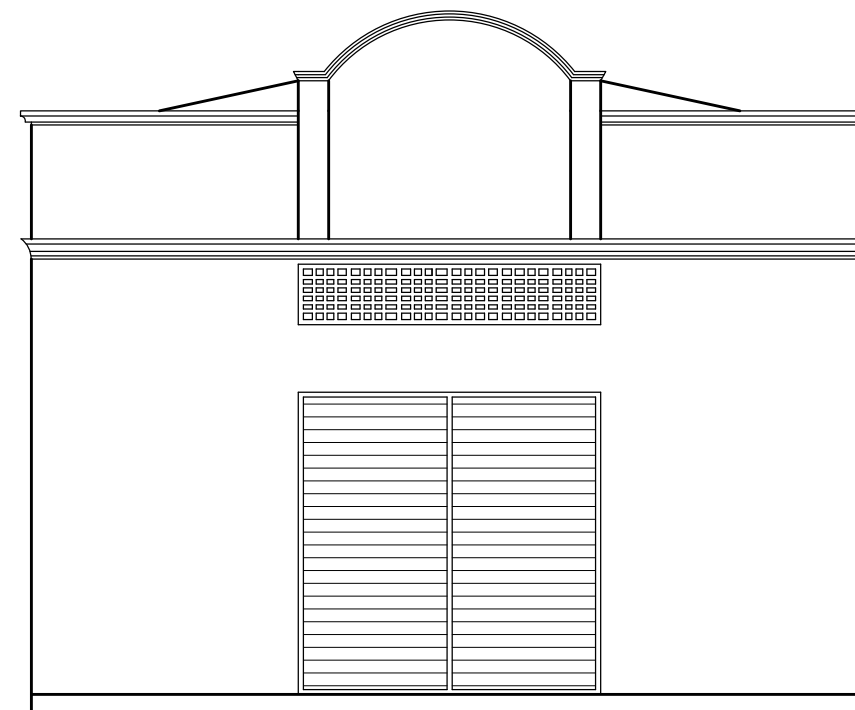


IMAGEM FRONTAL EDIFICAÇÃO RC-181 (NOV. DE 2011)



EDIFICAÇÃO RC-181- FACHADA FRONTAL
ESC. 1/75

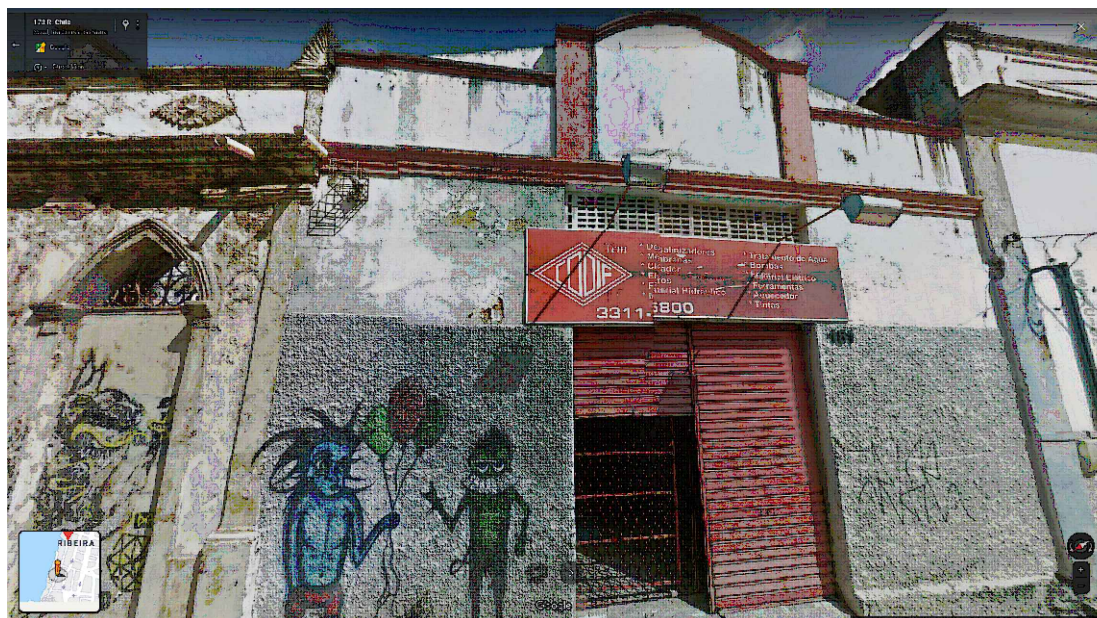
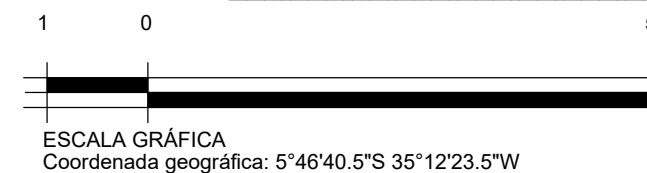


IMAGEM FRONTAL EDIFICAÇÃO RC-181 (DEZ. DE 2014)

OBSERVAÇÕES:

1 - O MÉTODO PARA A ELABORAÇÃO DOS DESENHOS UTILIZADOS FOI EM SUA MAIORIA VISUAL, USANDO UM PONTO DE REFERÊNCIA DA FOTO DA EDIFICAÇÃO COM MEDIDAS GERALMENTE PADRÃO. A FOTO FOI ADQUIRIDA ATRÁVES DO STREET VIEW DO GOOGLE MAPS. O PONTO DE REFERÊNCIA DA EDIFICAÇÃO, O QUAL PODE TER SIDO UMA PORTA, POR EXEMPLO, FOI UTILIZADO COMO A ESCALA PARA O DESENHO. DEVIDO A ISSO, DEVEMOS CONSIDERAR AS MEDIDAS DA EDIFICAÇÃO COMO UMA BASE.

2 - PARA A EXECUÇÃO DE QUALQUER INTERVENÇÃO NA EDIFICAÇÃO EM QUESTÃO, É IMPRESCINDÍVEL A CONFERÊNCIA IN LOCO DAS MEDIDAS DA MESMA.

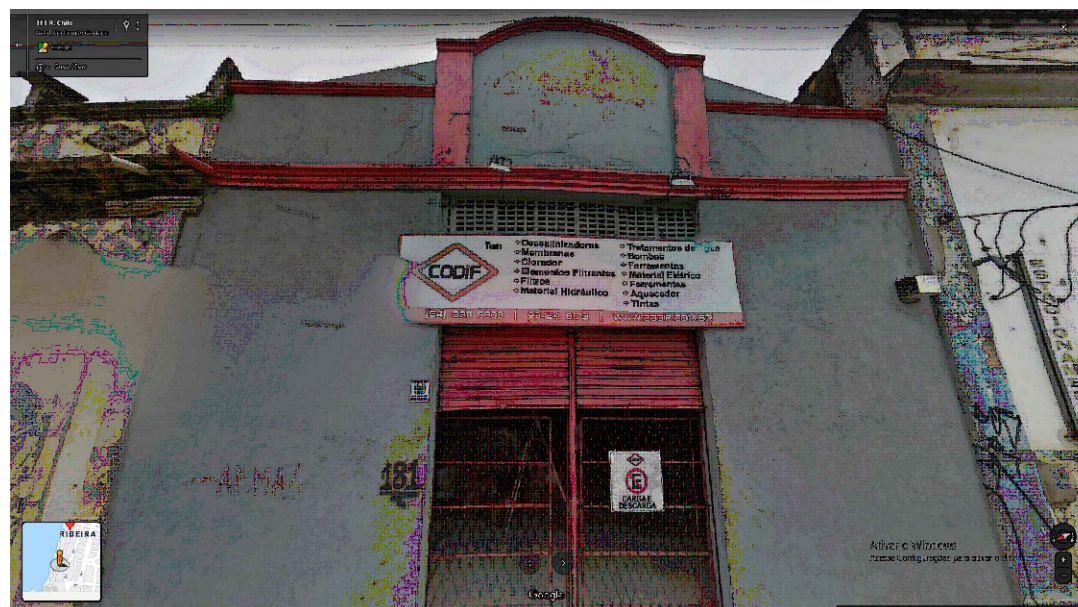


IMAGEM FRONTAL EDIFICAÇÃO RC-181 (AGO. DE 2019)

<p>SEMURB SEC. ADJ. DE PLANEJ. URBANO E GESTÃO AMBIENTAL DEPTO DE CONSERV. E RECUPERAÇÃO AMBIENTAL (COORDENAÇÃO DE PROJETOS)</p>	PROJETO: INVENTÁRIO FASE INICIAL - DIGITALIZAÇÃO DAS FACHADAS DA RUA CHILE		RESPONSÁVEL TÉCNICO:		
	INTERESSADO: PREFEITURA DE NATAL - SEMURB		DIGITALIZAÇÃO HELOISA RODRIGUES	DATA JUL/2020	
	ENDEREÇO DA OBRA RUA FREI MIGUELINHO, Nº 181		PRANCHA 01/01		
	CONTEÚDO DA PRANCHA: DIGITALIZAÇÃO FACHADA DA EDIFICAÇÃO Nº RC-181		NOME DO ARQUIVO RC-181.dwg PLOTADO EM: 00/00/2020		