



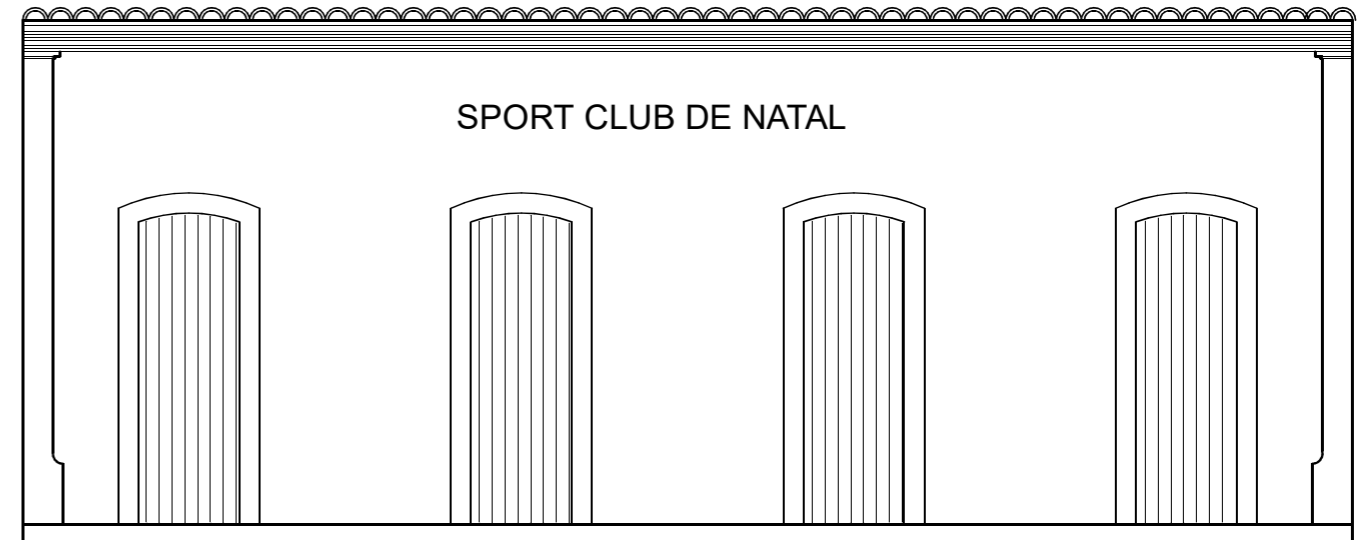
IMAGEM FRONTAL EDIFICAÇÃO RC- 14 (NOV. DE 2011)



IMAGEM FRONTAL EDIFICAÇÃO RC- 14 (DEZ. DE 2014)

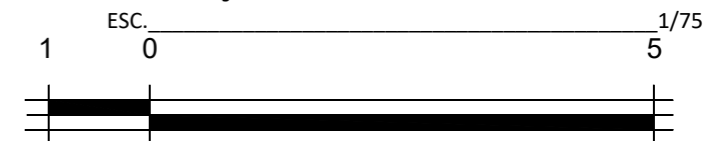


IMAGEM FRONTAL EDIFICAÇÃO RC- 14 (AGO. DE 2019)



SPORT CLUB DE NATAL

EDIFICAÇÃO RC- 14 FACHADA FRONTAL



ESCALA GRÁFICA
Coordenada geográfica: 5°46'35.9"S 35°12'21.8"W

OBSERVAÇÕES:

1 - O MÉTODO PARA A ELABORAÇÃO DOS DESENHOS UTILIZADOS FOI EM SUA MAIORIA VISUAL, USANDO UM PONTO DE REFERÊNCIA DA FOTO DA EDIFICAÇÃO COM MEDIDAS GERALMENTE PADRÃO. A FOTO FOI ADQUIRIDA ATRÁVES DO STREET VIEW DO GOOGLE MAPS. O PONTO DE REFERÊNCIA DA EDIFICAÇÃO, O QUAL PODE TER SIDO UMA PORTA, POR EXEMPLO, FOI UTILIZADO COMO A ESCALA PARA O DESENHO. DEVIDO A ISSO, DEVEMOS CONSIDERAR AS MEDIDAS DA EDIFICAÇÃO COMO UMA BASE.

2 - PARA A EXECUÇÃO DE QUALQUER INTERVENÇÃO NA EDIFICAÇÃO EM QUESTÃO, É IMPRESCINDÍVEL A CONFERÊNCIA IN LOCO DAS MEDIDAS DA MESMA.

	PROJETO: INVENTÁRIO FASE INICIAL - DIGITALIZAÇÃO DAS FACHADAS DA RUA CHILE	RESPONSÁVEL TÉCNICO:	
	INTERESSADO PREFEITURA DE NATAL - SEMURB	DIGITALIZAÇÃO HELOISA RODRIGUES	DATA NOV/ 2020
ENDEREÇO DA OBRA RUA CHILE, Nº 14	PRANCHA 01/01		
SEMURB SEC. ADJ. DE PLANEJ. URBANO E GESTÃO AMBIENTAL DEPTO DE CONSERV. E RECUPERAÇÃO AMBIENTAL (COORDENAÇÃO DE PROJETOS)	CONTEÚDO DA PRANCHA: DIGITALIZAÇÃO DA FACHADA EDIFICAÇÃO Nº RC- 14	NOME DO ARQUIVO RC- 14.dwg	
		PLOTADO EM: 13/11/2020	