



IMAGEM FRONTAL EDIFICAÇÃO RC- 38 (NOV. DE 2011)



IMAGEM FRONTAL EDIFICAÇÃO RC- 38 (DEZ. DE 2014)

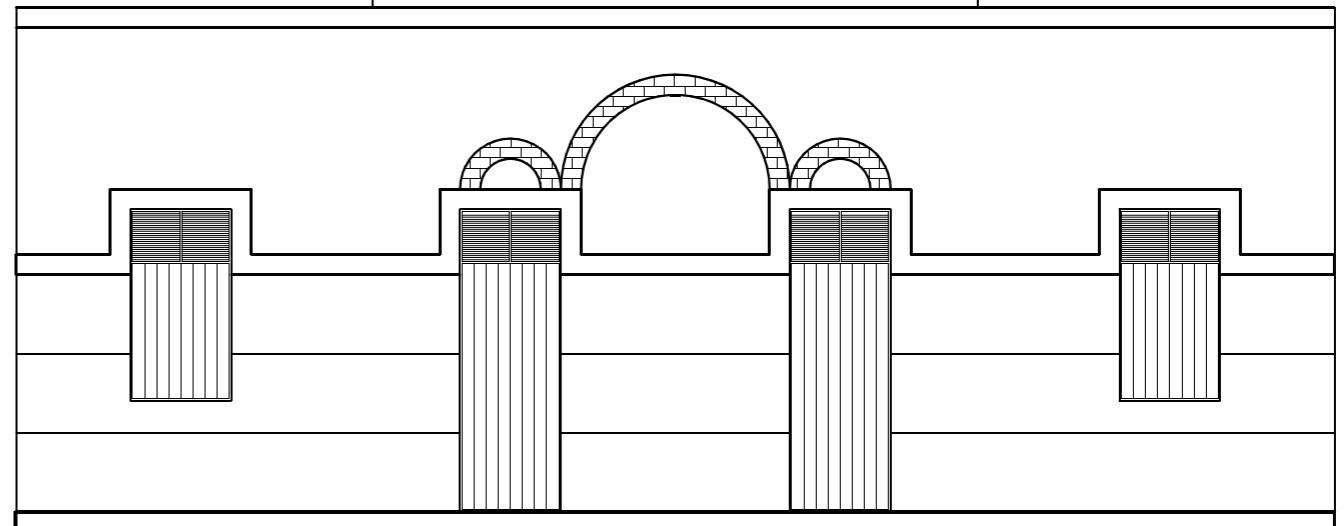
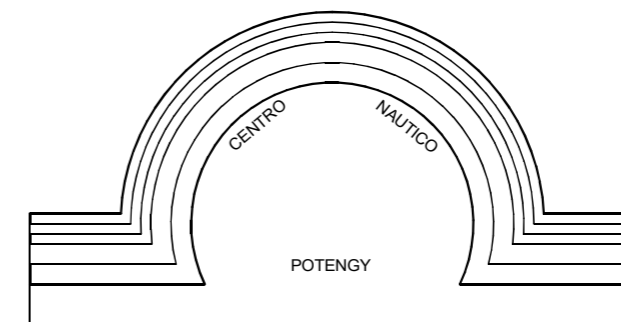


IMAGEM FRONTAL EDIFICAÇÃO RC- 38 (AGO. DE 2019)

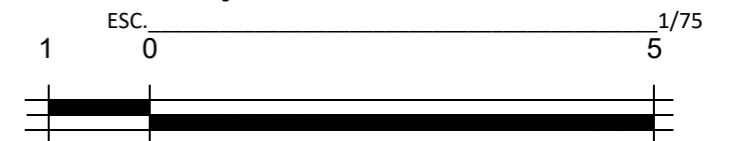
**OBSERVAÇÕES:**

1 - O MÉTODO PARA A ELABORAÇÃO DOS DESENHOS UTILIZADOS FOI EM SUA MAIORIA VISUAL, USANDO UM PONTO DE REFERÊNCIA DA FOTO DA EDIFICAÇÃO COM MEDIDAS GERALMENTE PADRÃO. A FOTO FOI ADQUIRIDA ATRÁVES DO STREET VIEW DO GOOGLE MAPS. O PONTO DE REFERÊNCIA DA EDIFICAÇÃO, O QUAL PODE TER SIDO UMA PORTA, POR EXEMPLO, FOI UTILIZADO COMO A ESCALA PARA O DESENHO. DEVIDO A ISSO, DEVEMOS CONSIDERAR AS MEDIDAS DA EDIFICAÇÃO COMO UMA BASE.

2 - PARA A EXECUÇÃO DE QUALQUER INTERVENÇÃO NA EDIFICAÇÃO EM QUESTÃO, É IMPRESCINDÍVEL A CONFERÊNCIA IN LOCO DAS MEDIDAS DA MESMA.



EDIFICAÇÃO RC- 38 FACHADA FRONTAL



ESCALA GRÁFICA  
Coordenada geográfica: 5°46'35.9"S 35°12'21.8"W

	PROJETO: <b>INVENTÁRIO FASE INICIAL - DIGITALIZAÇÃO DAS FACHADAS DA RUA CHILE</b>	RESPONSÁVEL TÉCNICO:	
	INTERESSADO <b>PREFEITURA DE NATAL - SEMURB</b>	DIGITALIZAÇÃO	DATA
	ENDEREÇO DA OBRA <b>RUA CHILE, Nº 38</b>	HELOISA RODRIGUES NOV/ 2020	
	CONTEÚDO DA PRANCHA: <b>DIGITALIZAÇÃO DA FACHADA EDIFICAÇÃO Nº RC- 38</b>	PRANCHA <b>01/01</b>	
SEC. ADJ. DE PLANEJ. URBANO E GESTÃO AMBIENTAL DEPTO DE CONSERV. E RECUPERAÇÃO AMBIENTAL (COORDENAÇÃO DE PROJETOS)	NOME DO ARQUIVO RC- 38.dwg		PLOTADO EM: 11/11/2020