



IMAGEM FRONTAL EDIFICAÇÃO RDB - S_N04 (NOV. DE 2011)

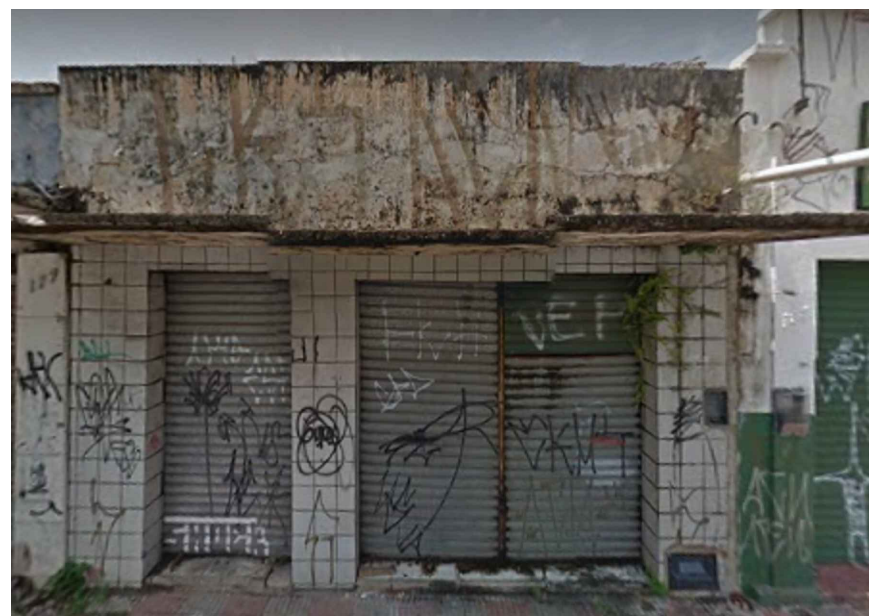
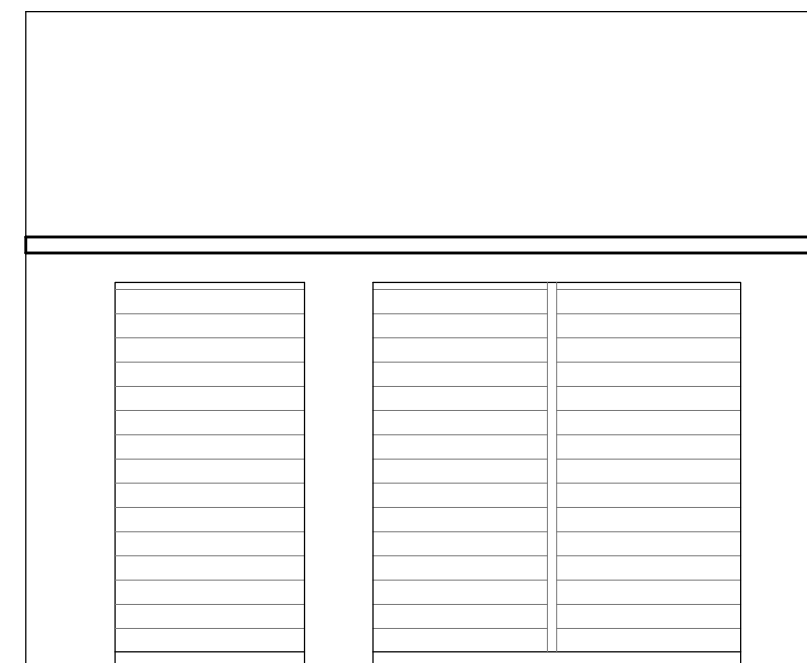


IMAGEM FRONTAL EDIFICAÇÃO RDB - S_N04 (AGO. DE 2015)



EDIFICAÇÃO RDB - S_N04 - FACHADA FRONTAL

ESC. _____ 1/75



OBSERVAÇÕES:

1 - O MÉTODO PARA A ELABORAÇÃO DOS DESENHOS UTILIZADOS FOI EM SUA MAIORIA VISUAL, USANDO UM PONTO DE REFERÊNCIA DA FOTO DA EDIFICAÇÃO COM MEDIDAS GERALMENTE PADRÃO. A FOTO FOI ADQUIRIDA ATRÁVES DO STREET VIEW DO GOOGLE MAPS. O PONTO DE REFERÊNCIA DA EDIFICAÇÃO, O QUAL PODE TER SIDO UMA PORTA, POR EXEMPLO, FOI UTILIZADO COMO A ESCALA PARA O DESENHO. DEVIDO A ISSO, DEVEMOS CONSIDERAR AS MEDIDAS DA EDIFICAÇÃO COMO UMA BASE.

2 - PARA A EXECUÇÃO DE QUALQUER INTERVENÇÃO NA EDIFICAÇÃO EM QUESTÃO, É IMPRESCINDÍVEL A CONFERÊNCIA IN LOCO DAS MEDIDAS DA MESMA.



IMAGEM FRONTAL EDIFICAÇÃO RDB - S_N04 (AGO. DE 2019)

<p>SEMURB SEC. ADJ. DE PLANEJ. URBANO E GESTÃO AMBIENTAL DEPTO DE CONSERV. E RECUPERAÇÃO AMBIENTAL (COORDENAÇÃO DE PROJETOS)</p>	<p>PROJETO: INVENTÁRIO FASE INICIAL - DIGITALIZAÇÃO DAS FACHADAS DA RUA DOUTOR BARATA</p>	<p>RESPONSÁVEL TÉCNICO:</p>	
	<p>INTERESSADO: PREFEITURA DE NATAL - SEMURB</p>	<p>DIGITALIZAÇÃO SUERDA FARIAS</p>	<p>DATA JUN/2020</p>
	<p>ENDEREÇO DA OBRA RUA DOUTOR BARATA, S/N 04</p>	<p>PRANCHA 01/01</p>	
	<p>CONTEÚDO DA PRANCHA: DIGITALIZAÇÃO DA FACHADA DA EDIFICAÇÃO Nº RDB - S_N04</p>	<p>NOME DO ARQUIVO RDB - S_N04 <small>PLOTADO EM: 00/00/2020</small></p>	