



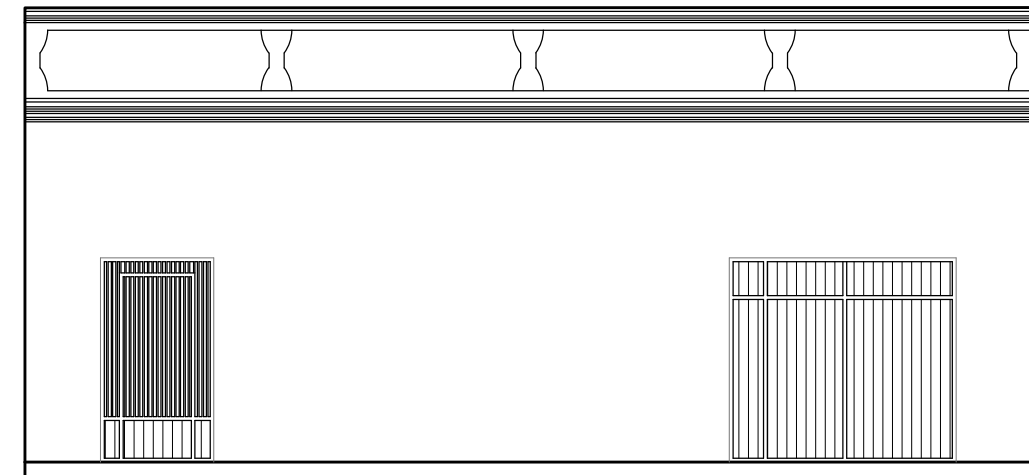
IMAGEM FRONTAL EDIFICAÇÃO RC-213 (NOV. DE 2011)



IMAGEM FRONTAL EDIFICAÇÃO RC-213 (AGO. DE 2014)



IMAGEM FRONTAL EDIFICAÇÃO RC-213 (AGO. DE 2019)



EDIFICAÇÃO RC-213 FACHADA FRONTAL
ESC. 1/100

1 0 5



ESCALA GRÁFICA
Coordenada geográfica: 5°46'42.1"S 35°12'24.3"W

OBSERVAÇÕES:

1 - O MÉTODO PARA A ELABORAÇÃO DOS DESENHOS UTILIZADOS FOI EM SUA MAIORIA VISUAL, USANDO UM PONTO DE REFERÊNCIA DA FOTO DA EDIFICAÇÃO COM MEDIDAS GERALMENTE PADRÃO. A FOTO FOI ADQUIRIDA ATRÁVES DO STREET VIEW DO GOOGLE MAPS. O PONTO DE REFERÊNCIA DA EDIFICAÇÃO, O QUAL PODE TER SIDO UMA PORTA, POR EXEMPLO, FOI UTILIZADO COMO A ESCALA PARA O DESENHO. DEVIDO A ISSO, DEVEMOS CONSIDERAR AS MEDIDAS DA EDIFICAÇÃO COMO UMA BASE.

2 - PARA A EXECUÇÃO DE QUALQUER INTERVENÇÃO NA EDIFICAÇÃO EM QUESTÃO, É IMPRESCINDÍVEL A CONFERÊNCIA IN LOCO DAS MEDIDAS DA MESMA.

| | | | |
|--|--|--|---------------------------------|
| <p>SEMURB SEC. ADJ. DE PLANEJ. URBANO E GESTÃO AMBIENTAL DEPTO DE CONSERV. E RECUPERAÇÃO AMBIENTAL (COORDENAÇÃO DE PROJETOS)</p> | <p>PROJETO: INVENTÁRIO FASE INICIAL - DIGITALIZAÇÃO DAS FACHADAS DA RUA CHILE</p> | <p>RESPONSÁVEL TÉCNICO:</p> | |
| | <p>INTERESSADO: PREFEITURA DE NATAL - SEMURB</p> | <p>DIGITALIZAÇÃO HELOISA RODRIGUES</p> | <p>DATA JUL/2020</p> |
| | <p>ENDEREÇO DA OBRA RUA CHILE, Nº 213</p> | <p>PRANCHA 01/01</p> | |
| | <p>CONTEÚDO DA PRANCHA: DIGITALIZAÇÃO FACHADA DA EDIFICAÇÃO Nº RC-213</p> | <p>NOME DO ARQUIVO RC-213.dwg</p> <p>PLOTADO EM: 00/00/2020</p> | |