



IMAGEM FRONTAL EDIFICAÇÃO RDB - 205 (NOV. DE 2011)

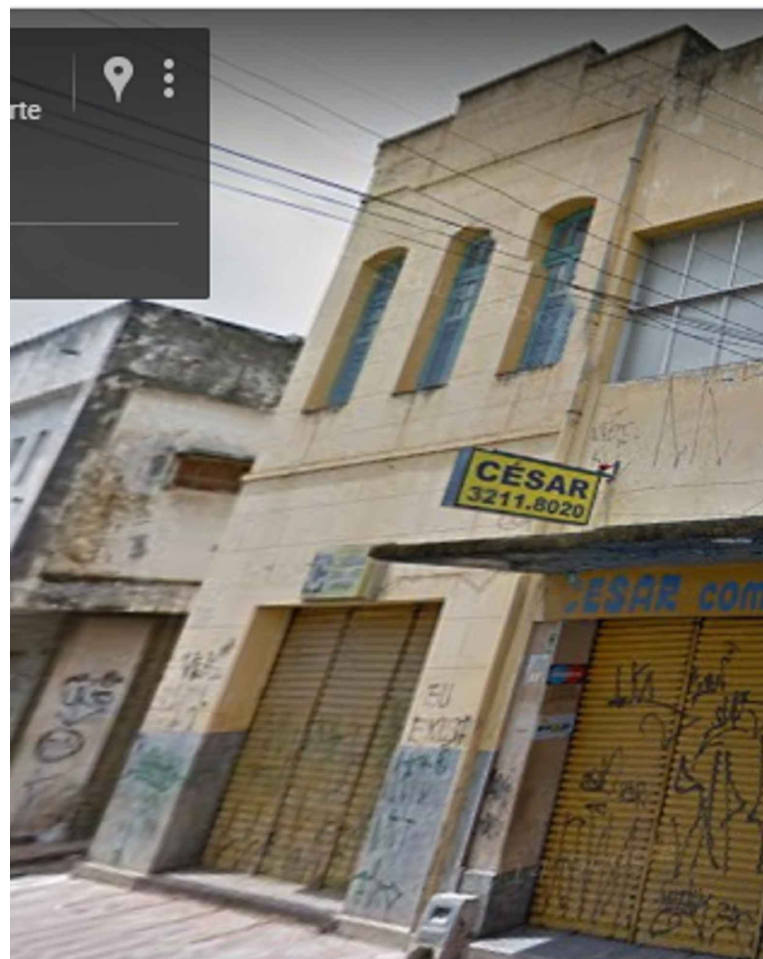


IMAGEM FRONTAL EDIFICAÇÃO RDB - 205 (MAI. DE 2014)

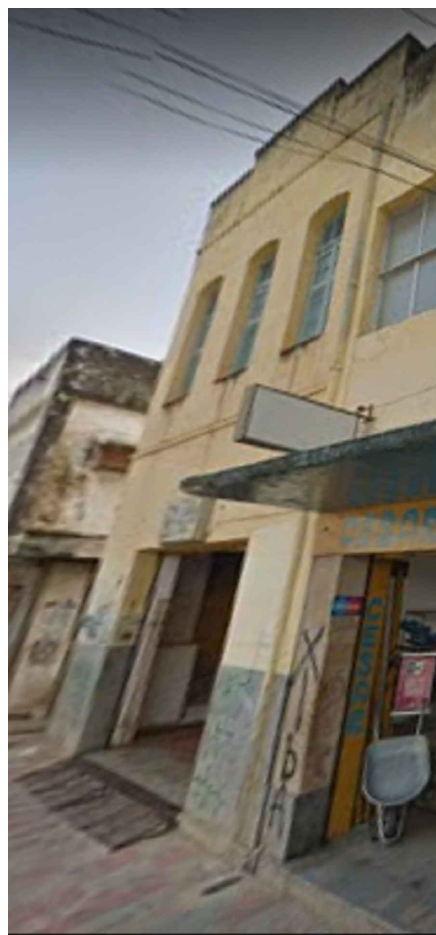
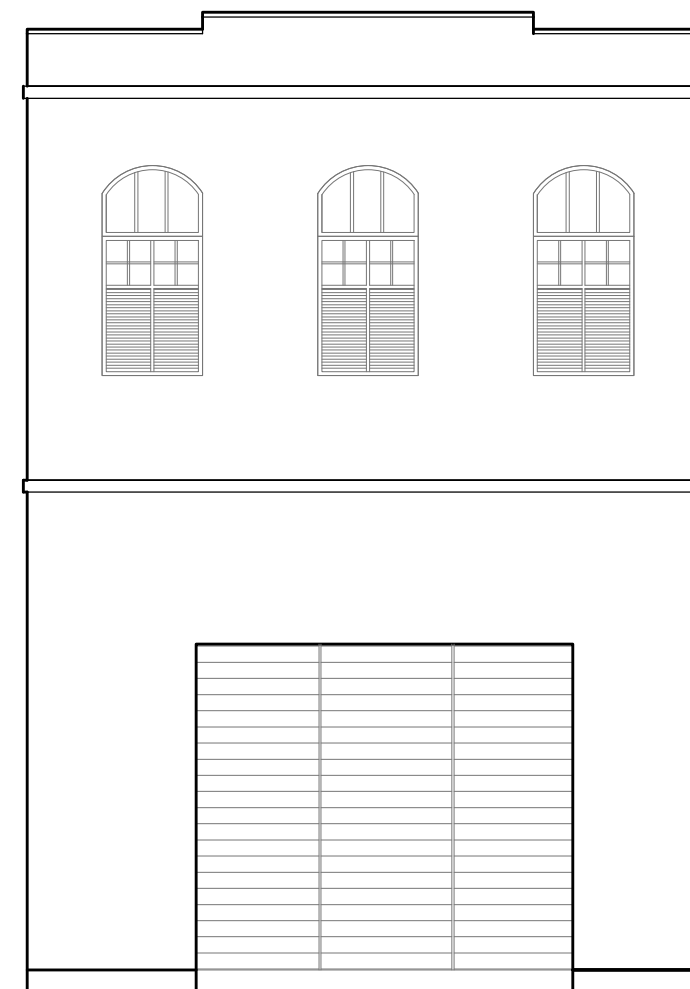


IMAGEM FRONTAL EDIFICAÇÃO RDB - 205 (AGO. DE 2019)



EDIFICAÇÃO RDB - 205 - FACHADA FRONTAL

ESC. \_\_\_\_\_ 1/75



Coordenadas Geográficas: 5°46'42.4"S 35°12'21.9"W

**OBSERVAÇÕES:**

1 - O MÉTODO PARA A ELABORAÇÃO DOS DESENHOS UTILIZADOS FOI EM SUA MAIORIA VISUAL, USANDO UM PONTO DE REFERÊNCIA DA FOTO DA EDIFICAÇÃO COM MEDIDAS GERALMENTE PADRÃO. A FOTO FOI ADQUIRIDA ATRÁVES DO STREET VIEW DO GOOGLE MAPS. O PONTO DE REFERÊNCIA DA EDIFICAÇÃO, O QUAL PODE TER SIDO UMA PORTA, POR EXEMPLO, FOI UTILIZADO COMO A ESCALA PARA O DESENHO. DEVIDO A ISSO, DEVEMOS CONSIDERAR AS MEDIDAS DA EDIFICAÇÃO COMO UMA BASE.

2 - PARA A EXECUÇÃO DE QUALQUER INTERVENÇÃO NA EDIFICAÇÃO EM QUESTÃO, É IMPRESCINDÍVEL A CONFERÊNCIA IN LOCO DAS MEDIDAS DA MESMA.

<p>SEMURB SEC. ADJ. DE PLANEJ. URBANO E GESTÃO AMBIENTAL DEPTO DE CONSERV. E RECUPERAÇÃO AMBIENTAL (COORDENAÇÃO DE PROJETOS)</p>	<p>PROJETO: <b>INVENTÁRIO FASE INICIAL - DIGITALIZAÇÃO DAS FACHADAS DA RUA DOUTOR BARATA</b></p>	RESPONSÁVEL TÉCNICO:	
	<p>INTERESSADO <b>PREFEITURA DE NATAL - SEMURB</b></p>	DIGITALIZAÇÃO <b>HELOISA RODRIGUES</b>	DATA <b>AGO/ 2020</b>
	<p>ENDEREÇO DA OBRA <b>RUA DOUTOR BARATA, Nº 205</b></p>	PRANCHA <b>01/01</b>	
	<p>CONTEÚDO DA PRANCHA: <b>DIGITALIZAÇÃO DA FACHADA FRONTAL DA EDIFICAÇÃO Nº RDB-205</b></p>	<p>NOME DO ARQUIVO <b>RDB-205.dxf</b></p> <p>PLOTADO EM: 23/03/2021</p>	