



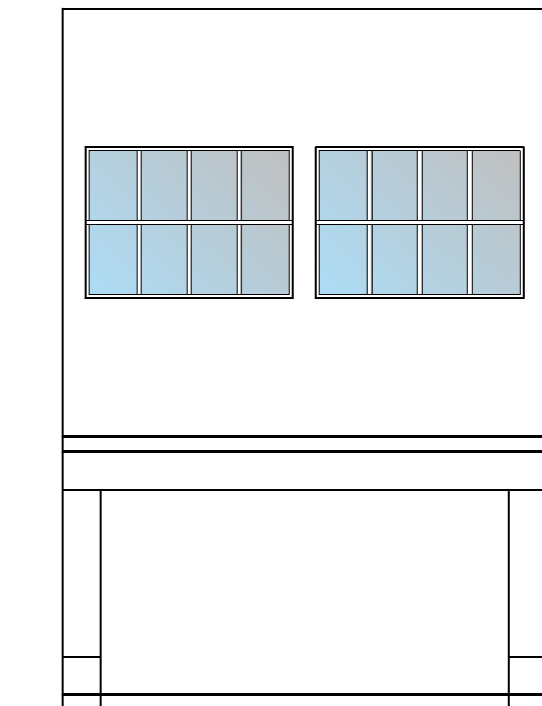
IMAGEM FRONTAL EDIFICAÇÃO RDB-209 (NOV. DE 2011)



IMAGEM FRONTAL EDIFICAÇÃO RDB-209 (DEZ. DE 2014)



IMAGEM FRONTAL EDIFICAÇÃO RDB-209 (AGO. DE 2019)



EDIFICAÇÃO RDB-209 FACHADA FRONTAL

ESC. 1 0 5 1/100




ESCALA GRÁFICA

Coordenada geográfica: 5°46'43.1"S 35°12'21.8"W

OBSERVAÇÕES:

1 - O MÉTODO PARA A ELABORAÇÃO DOS DESENHOS UTILIZADOS FOI EM SUA MAIORIA VISUAL, USANDO UM PONTO DE REFERÊNCIA DA FOTO DA EDIFICAÇÃO COM MEDIDAS GERALMENTE PADRÃO. A FOTO FOI ADQUIRIDA ATRÁVES DO STREET VIEW DO GOOGLE MAPS. O PONTO DE REFERÊNCIA DA EDIFICAÇÃO, O QUAL PODE TER SIDO UMA PORTA, POR EXEMPLO, FOI UTILIZADO COMO A ESCALA PARA O DESENHO. DEVIDO A ISSO, DEVEMOS CONSIDERAR AS MEDIDAS DA EDIFICAÇÃO COMO UMA BASE.

2 - PARA A EXECUÇÃO DE QUALQUER INTERVENÇÃO NA EDIFICAÇÃO EM QUESTÃO, É IMPRESCINDÍVEL A CONFERÊNCIA IN LOCO DAS MEDIDAS DA MESMA.

 <p>SEMURB SEC. ADJ. DE PLANEJ. URBANO E GESTÃO AMBIENTAL DEPTO DE CONSERV. E RECUPERAÇÃO AMBIENTAL (COORDENAÇÃO DE PROJETOS)</p>	<p>PROJETO: INVENTÁRIO FASE INICIAL - DIGITALIZAÇÃO DAS FACHADAS DA RUA DOUTOR BARATA</p>	RESPONSÁVEL TÉCNICO:	
	<p>INTERESSADO PREFEITURA DE NATAL - SEMURB</p>	DIGITALIZAÇÃO JANINE RAMALHO	DATA AGO/ 2020
	<p>ENDEREÇO DA OBRA RUA DOUTOR BARATA, Nº 209</p>	PRANCHA 01/01	
	<p>CONTEÚDO DA PRANCHA: DIGITALIZAÇÃO DA FACHADA EDIFICAÇÃO Nº RDB-209</p>	NOME DO ARQUIVO RDB-209.dwg	
		PLOTADO EM: 29/10/2020	