

IMAGEM FRONTAL EDIFICAÇÃO RDB-217 (NOV. DE 2011)

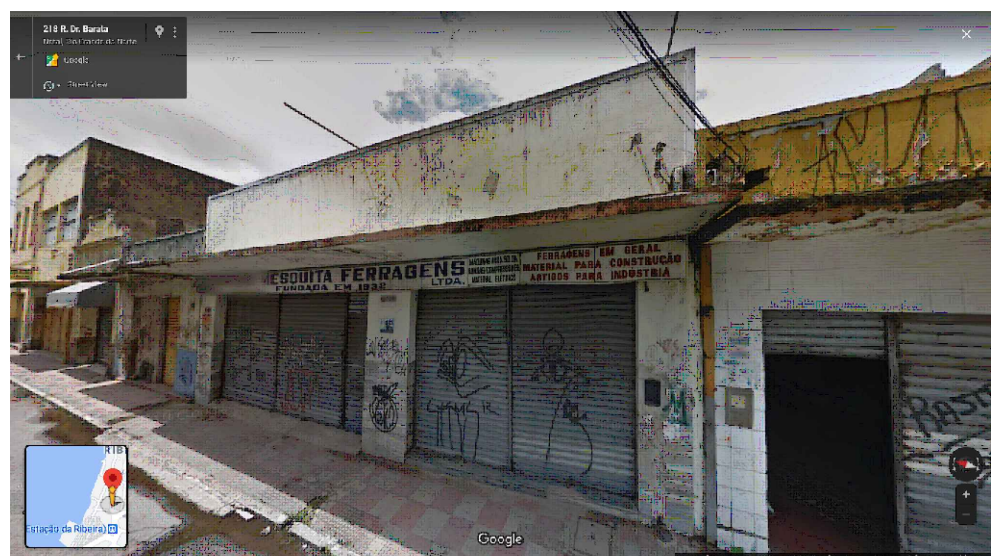


IMAGEM FRONTAL EDIFICAÇÃO RDB-217 (DEZ. DE 2014)



IMAGEM FRONTAL EDIFICAÇÃO RDB-217 (AGO. DE 2019)



EDIFICAÇÃO RDB-217 FACHADA FRONTAL
ESC. 1/75



ESCALA GRÁFICA
Coordenada geográfica: 5°46'42.6"S 35°12'21.5"W

OBSERVAÇÕES:

1 - O MÉTODO PARA A ELABORAÇÃO DOS DESENHOS UTILIZADOS FOI EM SUA MAIORIA VISUAL, USANDO UM PONTO DE REFERÊNCIA DA FOTO DA EDIFICAÇÃO COM MEDIDAS GERALMENTE PADRÃO. A FOTO FOI ADQUIRIDA ATRÁVES DO STREET VIEW DO GOOGLE MAPS. O PONTO DE REFERÊNCIA DA EDIFICAÇÃO, O QUAL PODE TER SIDO UMA PORTA, POR EXEMPLO, FOI UTILIZADO COMO A ESCALA PARA O DESENHO. DEVIDO A ISSO, DEVEMOS CONSIDERAR AS MEDIDAS DA EDIFICAÇÃO COMO UMA BASE.

2 - PARA A EXECUÇÃO DE QUALQUER INTERVENÇÃO NA EDIFICAÇÃO EM QUESTÃO, É IMPRESCINDÍVEL A CONFERÊNCIA IN LOCO DAS MEDIDAS DA MESMA.

	<p>PROJETO: INVENTÁRIO FASE INICIAL - DIGITALIZAÇÃO DAS FACHADAS DA RUA DOUTOR BARATA</p>	RESPONSÁVEL TÉCNICO:	
	<p>INTERESSADO PREFEITURA DE NATAL - SEMURB</p>	DIGITALIZAÇÃO HELOISA RODRIGUES	DATA SET/ 2020
<p>ENDEREÇO DA OBRA RUA DOUTOR BARATA, Nº 217</p>	PRANCHA 01/01		
<p>SEMURB SEC. ADJ. DE PLANEJ. URBANO E GESTÃO AMBIENTAL DEPTO DE CONSERV. E RECUPERAÇÃO AMBIENTAL (COORDENAÇÃO DE PROJETOS)</p>	<p>CONTEÚDO DA PRANCHA: DIGITALIZAÇÃO DA FACHADA EDIFICAÇÃO Nº RDB-217</p>	<p>NOME DO ARQUIVO RDB-217.dwg PLOTADO EM: 23/03/2021</p>	