



IMAGEM FRONTAL EDIFICAÇÃO RDB-158 (NOV. DE 2011)



IMAGEM FRONTAL EDIFICAÇÃO RDB-158 (DEZ. DE 2014)

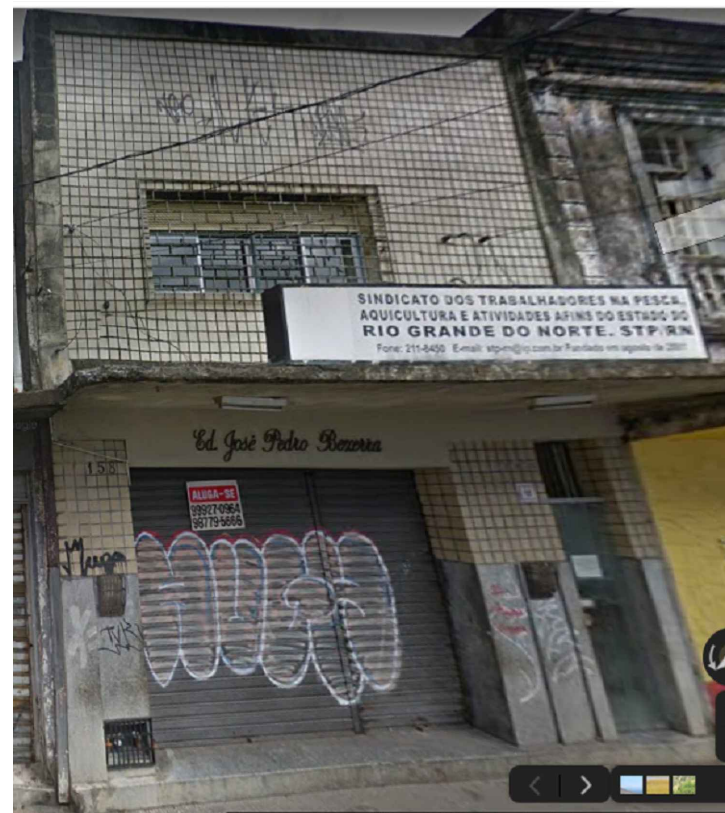
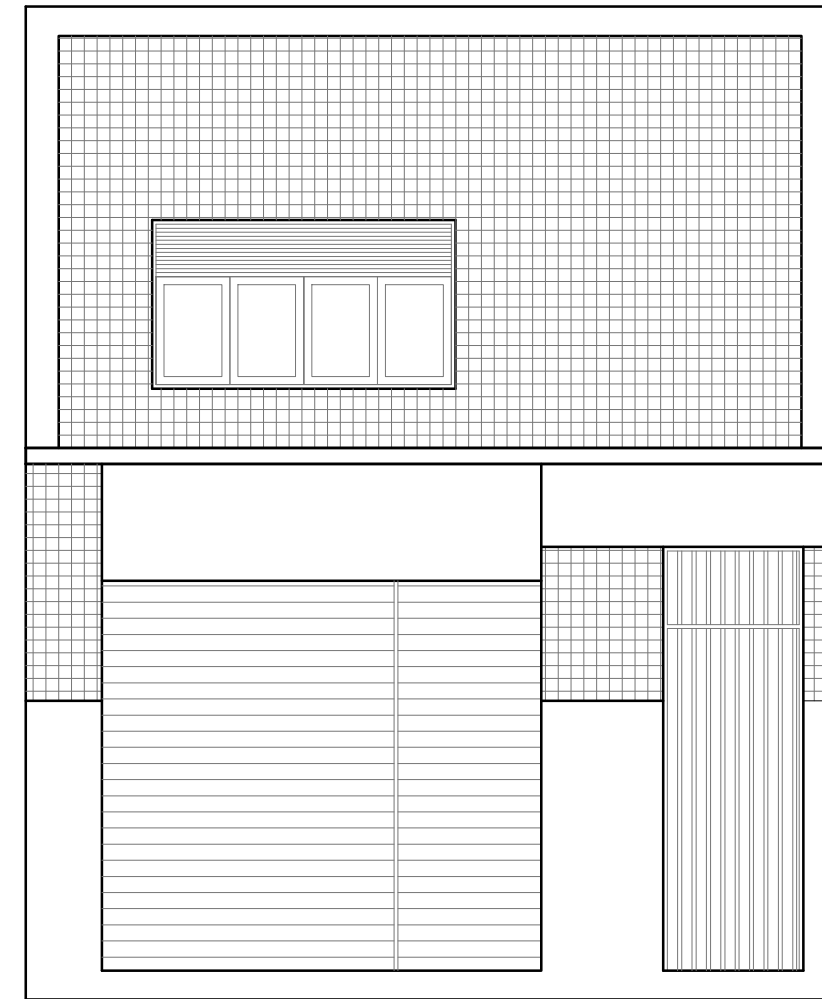
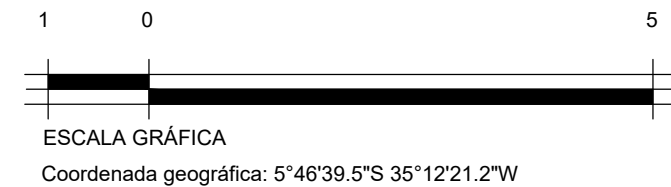


IMAGEM FRONTAL EDIFICAÇÃO RDB-158 (AGO. DE 2019)



EDIFICAÇÃO RDB-158 FACHADA FRONTAL
ESC. 1/75



OBSERVAÇÕES:

1 - O MÉTODO PARA A ELABORAÇÃO DOS DESENHOS UTILIZADOS FOI EM SUA MAIORIA VISUAL, USANDO UM PONTO DE REFERÊNCIA DA FOTO DA EDIFICAÇÃO COM MEDIDAS GERALMENTE PADRÃO. A FOTO FOI ADQUIRIDA ATRÁVES DO STREET VIEW DO GOOGLE MAPS. O PONTO DE REFERÊNCIA DA EDIFICAÇÃO, O QUAL PODE TER SIDO UMA PORTA, POR EXEMPLO, FOI UTILIZADO COMO A ESCALA PARA O DESENHO. DEVIDO A ISSO, DEVEMOS CONSIDERAR AS MEDIDAS DA EDIFICAÇÃO COMO UMA BASE.

2 - PARA A EXECUÇÃO DE QUALQUER INTERVENÇÃO NA EDIFICAÇÃO EM QUESTÃO, É IMPRESCINDÍVEL A CONFERÊNCIA IN LOCO DAS MEDIDAS DA MESMA.

	PROJETO: INVENTÁRIO FASE INICIAL - DIGITALIZAÇÃO DAS FACHADAS DA RUA DOUTOR BARATA	RESPONSÁVEL TÉCNICO:	
	INTERESSADO PREFEITURA DE NATAL - SEMURB	DIGITALIZAÇÃO SUERDA FARIAS	DATA JUN/ 2020
	ENDEREÇO DA OBRA RUA DOUTOR BARATA, Nº 158	PRANCHA 01/01	
	CONTEÚDO DA PRANCHA: DIGITALIZAÇÃO DA FACHADA EDIFICAÇÃO Nº RDB-158	NOME DO ARQUIVO RDB-158.dwg	
SEMURB SEC. ADJ. DE PLANEJ. URBANO E GESTÃO AMBIENTAL DEPTO DE CONSERV. E RECUPERAÇÃO AMBIENTAL (COORDENAÇÃO DE PROJETOS)		PLOTADO EM: 18/03/2021	